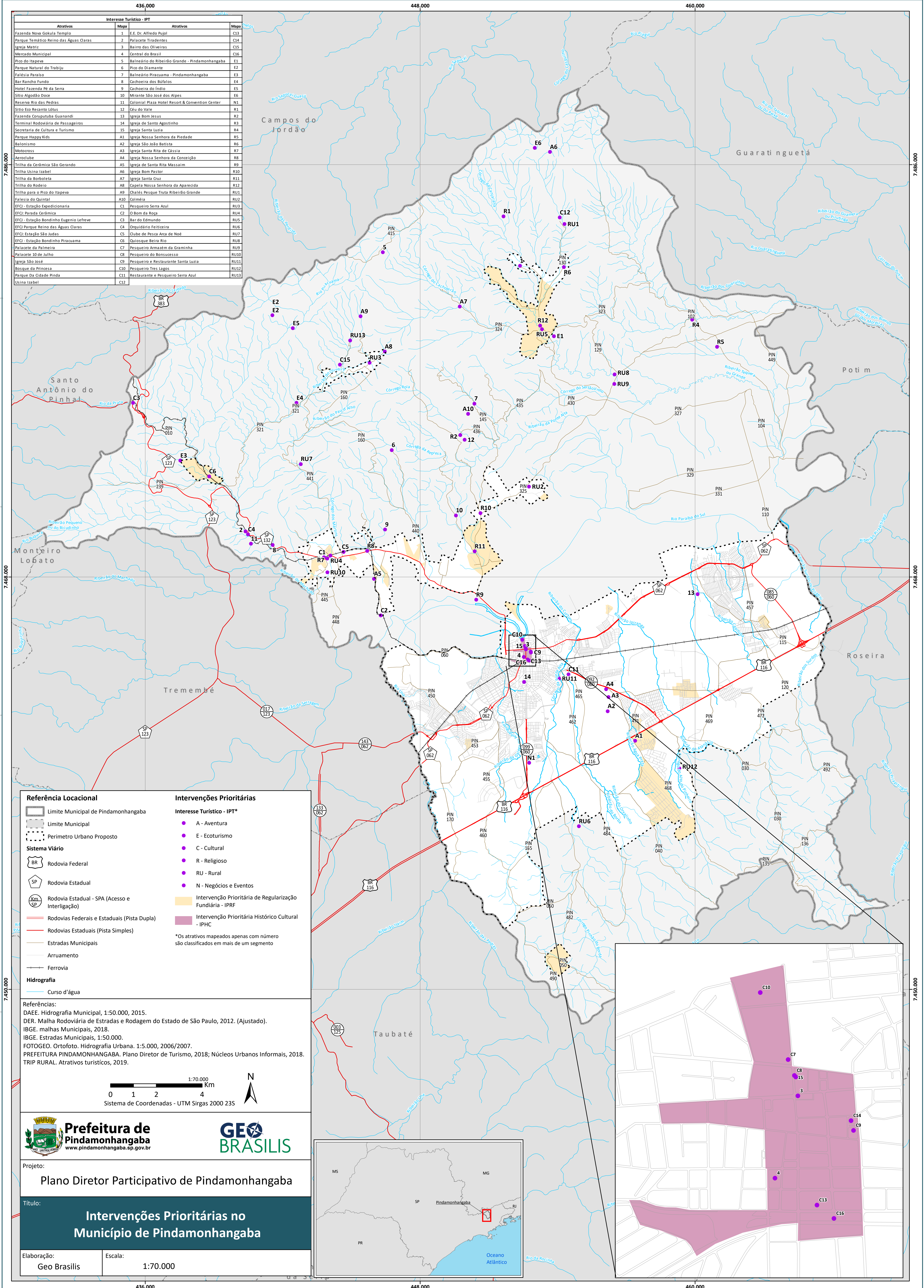


436,000

448,000

460,000



Interesse Turístico - IPT			
Atrativos	Mapa	Atrativos	Mapa
Fazenda Nova Gokula Templo	1	E.E. Dr. Alfredo Pujol	C13
Parque Temático Reino das Águas Claras	2	Palacete Tiradentes	C14
Igreja Matriz	3	Bairro das Oliveiras	C15
Merado Municipal	4	Central do Brasil	C16
Pico do Itapeva	5	Balneario do Ribeirão Grande - Pindamonhangaba	E1
Parque Natural do Trabalho	6	Pico do Diamante	E2
Falésia Paraíso	7	Balneario Piracama - Pindamonhangaba	E3
Bar Rancho Fundo	8	Cachoeira dos Búfalos	E4
Hotel Fazenda Pé da Serra	9	Cachoeira do Índio	E5
Sítio Algodão Doce	10	Mirante São José dos Alpes	E6
Reserva Rio das Pedras	11	Colonial Plaza Hotel Resort & Convention Center	N1
Sítio Eco Recanto Lótus	12	Céu do Vale	R1
Fazenda Computuba Guanandi	13	Igreja Bom Jesus	R2
Terminal Rodoviária de Passageiros	14	Igreja de Santo Agostinho	R3
Secretaria de Cultura e Turismo	15	Igreja Santa Luzia	R4
Parque Happy Kids	A1	Igreja Nossa Senhora da Piedade	R5
Balneario	A2	Igreja São João Batista	R6
Motocross	A3	Igreja Santa Rita de Cássia	R7
Aerodube	A4	Igreja Nossa Senhora da Conceição	R8
Trilha da Cerâmica São Gerardo	A5	Igreja de Santa Rita Massaim	R9
Trilha Usina Izabel	A6	Igreja Bom Pastor	R10
Trilha da Borboleta	A7	Igreja Santa Cruz	R11
Trilha do Rodeio	A8	Capela Nossa Senhora da Aparecida	R12
Trilha para o Pico do Itapeva	A9	Chalés Pesque Truta Ribeirão Grande	RU1
Fazenda do Quintal	A10	Colmeia	RU2
EFCC - Estação Expedicionaria	C1	Pesqueiro Serra Azul	RU3
EFCC - Parada Cerâmica	C2	O Bom da Roça	RU4
EFCC - Estação Bondinho Eugenio Lefevre	C3	Bar do Edmundo	RU5
EFCC Parque Reino das Águas Claras	C4	Ondulário Felicitosa	RU6
EFCC Estação São Judas	C5	Clube de Pesca Arca de Noé	RU7
EFCC Estação Bondinho Piracama	C6	Quiosque Beira Rio	RU8
Palacete da Palmeira	C7	Pesqueiro Armazém da Graminha	RU9
Palacete 10 de Julho	C8	Pesqueiro do Bonussuco	RU10
Igreja São José	C9	Pesqueiro e Restaurante Santa Luzia	RU11
Bosque da Princesa	C10	Pesqueiro Tres Lagos	RU12
Parque Da Cidade Pinda	C11	Restaurante e Pesqueiro Serra Azul	RU13
Usina Izabel	C12		

**Referência Locacional**

- Limite Municipal de Pindamonhangaba
- Limite Municipal
- Perimetro Urbano Proposto

**Sistema Viário**

- Rodovia Federal
- Rodovia Estadual
- Rodovia Estadual - SPA (Acesso e Interligação)
- Rodovias Federais e Estaduais (Pista Dupla)
- Rodovias Estaduais (Pista Simples)
- Estradas Municipais
- Arruamento
- Ferrovias

**Hidrografia**

- Curso d'água

**Intervenções Prioritárias**

**Interesse Turístico - IPT\***

- A - Aventura
- E - Ecoturismo
- C - Cultural
- R - Religioso
- RU - Rural
- N - Negócios e Eventos

- Intervenção Prioritária de Regularização Fundiária - IPRF
- Intervenção Prioritária Histórico Cultural - IPHC

\*Os atrativos mapeados apenas com número são classificados em mais de um segmento

**Referências:**

DAEE. Hidrografia Municipal, 1:50.000, 2015.

DER. Malha Rodoviária de Estradas e Rodagem do Estado de São Paulo, 2012. (Ajustado).

IBGE. malhas Municipais, 2018.

IBGE. Estradas Municipais, 1:50.000.

FOTOGEO. Ortofoto. Hidrografia Urbana. 1:5.000, 2006/2007.

PREFEITURA PINDAMONHANGABA. Plano Diretor de Turismo, 2018; Núcleos Urbanos Informais, 2018.

TRIP RURAL. Atrativos turísticos, 2019.

0 1 2 4 Km

1:70.000

Sistema de Coordenadas - UTM Sirgas 2000 23S

**Prefeitura de Pindamonhangaba**  
www.pindamonhangaba.sp.gov.br

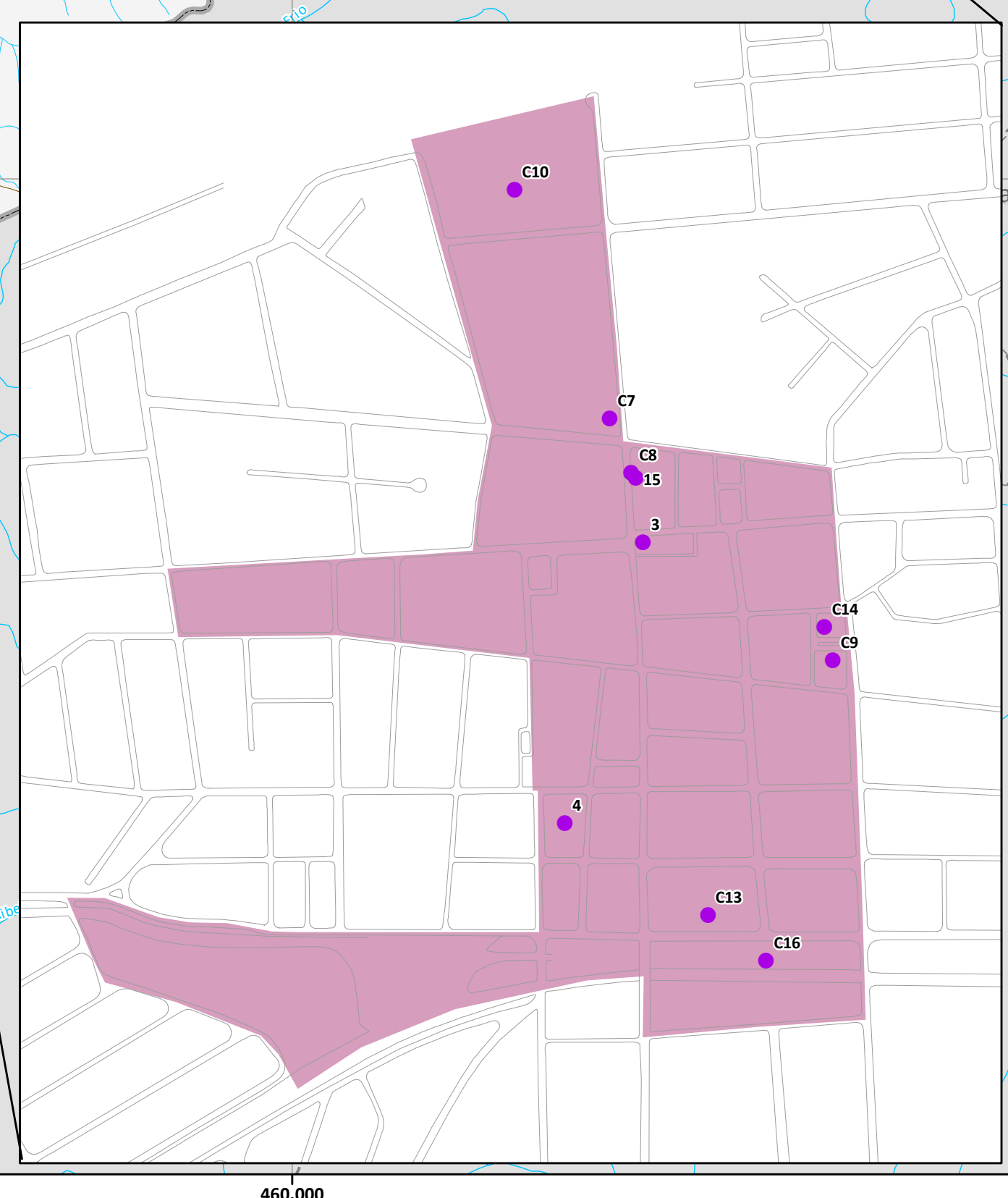
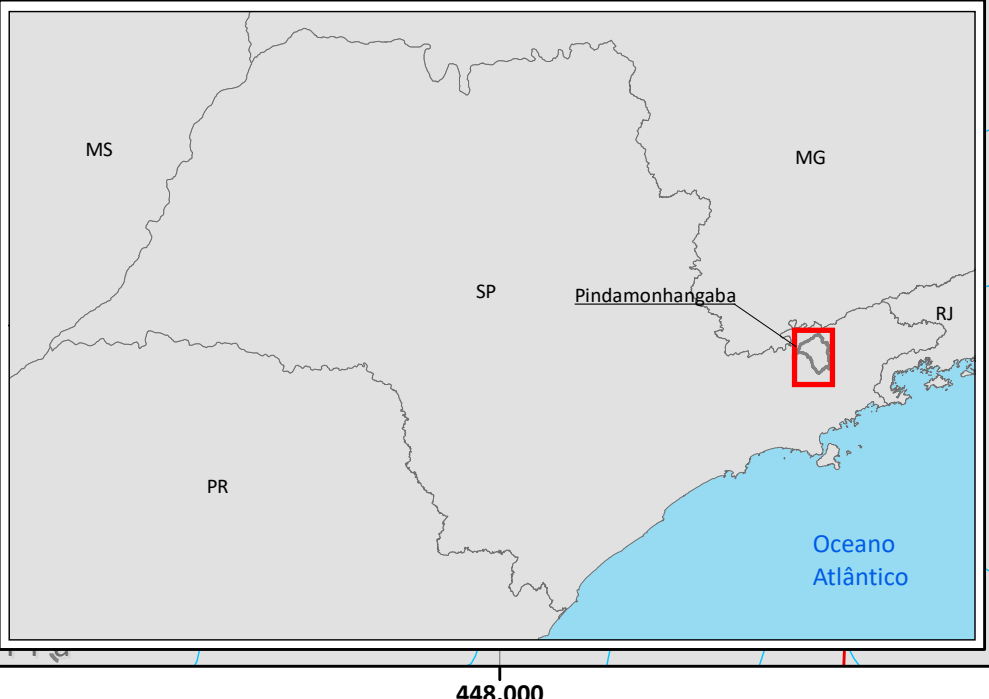
**GEO BRASILIS**

Projeto:  
**Plano Diretor Participativo de Pindamonhangaba**

Título:  
**Intervenções Prioritárias no Município de Pindamonhangaba**

Elaboração:  
Geo Brasilis

Escala:  
1:70.000



7.486.000

7.486.000

7.450.000

7.486.000

7.486.000

7.450.000

436,000

448,000

460,000