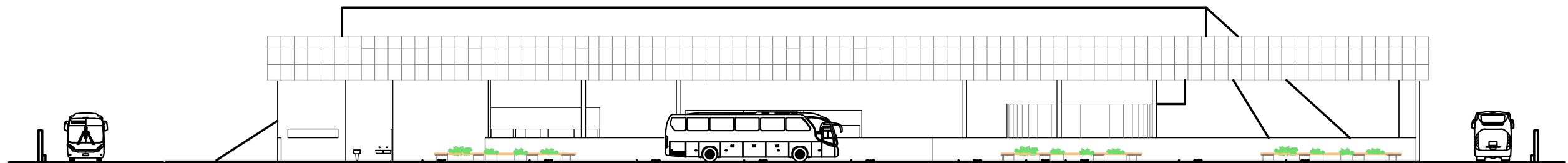


FACHADA PRINCIPAL - FRONTAL
 ESC. 1:350



FACHADA POSTERIOR - VISTA FUNDOS
 ESC. 1:350

PREFEITURA MUNICIPAL DE PINDAMONHANGABA				
SECRETARIA DE INFRAESTRUTURA E PLANEJAMENTO				
DEPARTAMENTO DE INFRAESTRUTURA				
ASSUNTO: ANTEPROJETO TERMINAL RODOVIÁRIO INTERESTADUAL - PINDAMONHANGABA				
(PLANTA - FACHADAS)				
PROPRIETÁRIO: MUNICÍPIO DE PINDAMONHANGABA				
LOCAL: ESTRADA MUNICIPAL RAD. PERCY LACERDA, S/Nº - PINHÃO DO BORBA - PINDAMONHANGABA				
PROJETO:	DESENHO:	ESCALA:	DATA:	FOLHA:
DPI	ARQ. NELSON MOURA	INDICADAS	28/11/2018	03/03
SECRETARIA:		DIRETOR:		
ARQ. MARCELA FRANCO MOREIRA DIAS		ENG. JOSÉ MAURICIO SALES DE ABREU		