



PREFEITURA MUNICIPAL DE PINDAMONHANGABA
ESTADO DE SÃO PAULO

Pindamonhangaba, 26 de dezembro de 2016.

Ofício nº 1978/2016- GAB

Assunto: Maquinários Públicos

EXMO.SR. PRESIDENTE DA CÂMARA DE VEREADORES
FRANCISCO FELIPE CÉSAR

Servimo-nos do presente para enviarmos informações no que tange ao Ofício nº 461/2016 enviado pelo Ministério Público decorrente da Representação feita pelo Vereador Oswaldo Negrão, no qual alega "*Que o descaso da Prefeitura com o maquinário público, os quais estão parados sem manutenção virando sucata*".

O Ministério Público no referido Ofício solicitou que a resposta da Prefeitura fosse enviada diretamente ao Nobre Vereador, motivo pelo qual, cabe-nos informar que não há quaisquer descaso do Município, e todos os veículos vem sendo consecutivamente reparados. Ocorre que, pelo excesso de uso no trabalho e, por se tratar de frota mais antiga com alta quilometragem, muitas vezes o veículo fica no aguardo da compra de peças.

Portanto, todos os veículos constam no cronograma para conserto e reparação pelos responsáveis da Oficina mecânica – Sr. Gilmar Jesus dos Santos e José Carlos Alves Batista- funcionários concursados.

Com protestos de elevada estima e consideração.

Atenciosamente,

VITO ARDITO LERÁRIO
PREFEITO MUNICIPAL

Câmara de Vereadores de Pindamonhangaba
0000002551 - 2016 27/12/2016 2:02:29 PM
Interessado (a): FELIPE CESAR
Assunto: Resposta ao Requerimento



EXMO. SR. DR.
FRANCISCO FELIPE CÉSAR
PRESIDENTE DA CÂMARA DE VEREADORES DE
PINDAMONHANGABA/SP



MINISTÉRIO PÚBLICO DO ESTADO DE SÃO PAULO

PROMOTORIA DE JUSTIÇA DE PINDAMONHANGABA

Pindamonhangaba, 29 de novembro de 2016.

Ofício nº 1004/2016-3 - (Patrimônio Público)

Ref.: Ofício 461/2016/DL-mms (Favor sempre mencionar esta referência)

Recebido
13/12/2016

Senhor Prefeito,


Synthea Talles de Castro Schmidt
Secretária de Assuntos Jurídicos
Município de Pindamonhangaba
OAB/SP nº 102647

Tenho a honra de cumprimentá-lo e, na oportunidade, encaminho a documentação em anexo (*Requerimento da Câmara Municipal de Pindamonhangaba sobre problemas na manutenção e conservação das máquinas, equipamentos e veículos da Prefeitura Municipal de Pindamonhangaba*), para que Vossa Excelência adote as providências que entender cabíveis para a conservação do maquinário, bem como informe ao representante sobre os trâmites necessários.

Na oportunidade, reitero protestos de elevada estima e consideração.


Paula Gizzi de Almeida Pedroso Guirado
3ª Promotora de Justiça

Ao Exmo. Senhor
VITO ARDITO LERÁRIO
DD. Prefeito Municipal de Pindamonhangaba/SP

PROMOTORA DE JUSTIÇA DE PINDAMONHANGABA
Rua Alcides Ramos Nogueira, 780, Loteamento Real Ville, Mombaça
PINDAMONHANGABA - SP - CEP 12421-705
☎ (12) 3643-1099 / e-mail: pjpinda@mpsp.mp.br



PREFEITURA MUNICIPAL DE PINDAMONHANGABA

ESTADO DE SÃO PAULO

Setor de Manutenção e Equipamentos

Pindamonhangaba, 26 de dezembro de 2016.

Memo nº. 168/2016 – SEH/DSM/SEOF

Senhora
Dra Synthea Telles de Castro Schmidt
Secretária de Assuntos Jurídicos
Nesta

Assunto: Memo. 1804/2016 SAJ
Referência: TCE São Paulo - 2º quadrimestre de 2016

Em atendimento aos itens que constam no documento em referência, segue o relatório da frota municipal.

Esclarecemos que o relatório em questão foi emitido pelo sistema de Frota, do setor de oficina. O referido sistema é utilizado na oficina para controle das manutenções e abastecimentos, sem finalidade de controle de patrimônio.

Outrossim, quanto a situação de ativo, consideramos na oficina que o fato do veículo encontrar-se temporariamente "encostado" para manutenção não significa que esteja inativo. Seria improdutivo, alterar para inativo o cadastro de um veículo que parou para trocar um pneu, por exemplo, pois esse tipo de manutenção demora no máximo 1 hora.

Inativo é o veículo que definitivamente não será mais utilizado, sendo portanto inservível para a Administração, devendo ser baixado no Sistema de Patrimônio.

O setor de Oficina sempre contou com o registro dos veículos da frota municipal, sem o qual seria inviável o controle e emissão de Ordens de Serviço, Relatórios de Abastecimento e outros controles administrativos, lembrando que foge da alçada do Setor de Oficina, qualquer controle patrimonial, e nem mesmo há no Setor de Oficina, acesso ao Sistema de Patrimônio.

Atenciosamente,

Gilmar Jesus dos Santos
Setor de Manutenção e Equipamentos
Prefeitura Municipal de Pindamonhangaba
(12) 3644-5223 (12) 3644-5326

Jose Carlos Alves Batista
Setor de Manutenção e Equipamentos
Prefeitura Municipal de Pindamonhangaba
(12) 3644-5223 (12) 3644-5326

"DEPARTAMENTO DE SERVIÇOS MUNICIPAIS - DSM"

Rua Dr. Monteiro de Godoy, 405 - Bosque - CEP 12.401-390 - Pindamonhangaba - SP - TEL / FAX: (12) 3644-5223
Email: oficina@pindamonhangaba.sp.gov.br



PREFEITURA MUNICIPAL DE PINDAMONHANGABA
Gerenciamento de Frotas
Veículos

Seq.	Referencial	Placa	Descrição	Ano_Fab	Situação
1	23	DRE-0117	DRESSER 140 C FROTA 117	1989	ATIVO
2	24	DRE-0855	DRESSER - R 855	1990	ATIVO
3	25	POC-0080	80 P	1990	ATIVO
4	27	MAF-0285	MF 285	1978	ATIVO
5	29	VAL-7851	785 - VALTRA 1ª - FROTA 124	1999	ATIVO
6	30	VAL-7852	785 - VALTRA 2ª - FROTA 125	2000	ATIVO
7	31	VAL-7853	785 - VALTRA 3ª - FROTA 137 MC	2003	ATIVO
8	32	DYN-0011	CG 11 - ROLO COMPACTADOR	1980	ATIVO
9	33	SPV-0735	SPV 735 - PÉ DE CARNEIRO	1984	ATIVO
10	34	PAC-0131	W20E 1ª - Frota: 131	2002	ATIVO
11	35	PAC-0130	W20E2ª FROTA 130	2002	ATIVO
12	36	DBA-0909	W20E3ª FROTA 136	2005	ATIVO
13	37	DJC-0228	W20 E-4ª - PÁ CARREGADEIRA	2005	ATIVO
14	38	DJC-0227	W20E5ª - FROTA 143	2005	ATIVO
15	8	RET-5801	580 L1ª	2000	ATIVO
16	9	RET-5802	580 LT - 2ª FROTA 129 M CESAR	2000	ATIVO
17	10	DBA-0908	580L3ª FROTA 134	2002	ATIVO
18	11	DBA-0910	580L4ª - FROTA 135	2002	ATIVO
19	12	DJC-0225	580L5ª	2005	ATIVO
20	13	DJC-0224	580L6ª - FROTA 140	2005	ATIVO
21	14	DJC-0226	580L7ª - DJC 0226	2005	ATIVO
22	15	DJE-1996	580L8ª	2006	ATIVO
23	16	DMN-1540	580 L9ª FROTA 151 - MC	2006	ATIVO
24	17	MIC-0551	PÁ CARREGADEIRA 55 C - 1ª	1989	ATIVO
25	18	MIC-0552	PÁ CARREGADEIRA 55 C - 2ª	1990	ATIVO
26	19	DJC-2033	CAT120H1ª - FROTA 144	2005	ATIVO
27	20	DJC-2039	CAT120H2ª - FROTA 145	2005	ATIVO
28	21	DJF-2619	CAT120H3ª - FROTA 114	2006	ATIVO
29	39	MTY-0791	F 0079 - 1ª - MICROTRATOR	2002	ATIVO
30	40	MTY-0832	F0083-2ª-MICROTRATOR MC YANMAR	2002	ATIVO
31	41	MTY-0340	G 0340 - 3ª - MICROTRATOR DSM	2003	ATIVO
32	42	DJC-2052	CA15 - VIBRATÓRIO COM CILINDRO	2005	ATIVO
33	43	DJC-2058	C P 142 - COM PNEUS	2005	ATIVO
34	44	DJC-2051	NHD-130 - DE ESTEIRAS	2005	ATIVO
35	45	GN1-8T61	GN 18 T61964 - REG. LESTE	2006	ATIVO
36	46	BFX-2990	NXR 125 BROS ES	2003	ATIVO
37	47	BFX-2992	NXR 125 BROS ES	2004	ATIVO
38	48	BFZ-2231	YBR 125	2001	ATIVO
39	49	BFZ-2235	XR 200 R	2000	ATIVO
40	50	BFZ-2236	YBR 125	2001	ATIVO
41	52	BFZ-2563	CG 125	1986	ATIVO
42	53	BFZ-2567	CG 125	1988	ATIVO
43	54	BFZ-2575	CG 125	2000	ATIVO
44	55	DAT-7021	NXR 150 BROS	2006	ATIVO
45	56	DAT-7022	NXR 150 BROS	2006	ATIVO
46	57	DAT-7023	NXR 150 BROS	2006	ATIVO
47	58	DAT-7024	NXR 150 BROS	2006	ATIVO



PREFEITURA MUNICIPAL DE PINDAMONHANGABA

Gerenciamento de Frotas

Veículos

48	59	DAT-7025	CG 125 FAN	2006	ATIVO
49	60	DAT-7026	CG 125 FAN	2006	ATIVO
50	61	DAT-7027	NXR 150 BROS	2006	ATIVO
51	68	CDZ-5718	GOL	1999	ATIVO
52	69	CDZ-5719	GOL	1999	ATIVO
53	71	DBA-0858	GOL	2001	ATIVO
54	72	DBA-0859	GOL	2001	ATIVO
55	73	DBA-0877	GOL	2001	ATIVO
56	74	DBA-0884	GOL	2001	ATIVO
57	75	DBA-0885	GOL	2001	ATIVO
58	78	DBA-0904	GOL	2002	ATIVO
59	79	DBA-0911	GOL	2003	ATIVO
60	80	DBA-0912	GOL	2003	ATIVO
61	81	DBA-0914	GOL	2003	ATIVO
62	82	DBA-0915	GOL	2005	ATIVO
63	83	DBA-0916	GOL	2005	ATIVO
64	84	DBA-0927	GOL	2004	ATIVO
65	85	DBA-0928	GOL	2003	ATIVO
66	86	DBA-0929	GOL	2003	ATIVO
67	87	DBA-0950	GOL	2001	ATIVO
68	90	DBA-0945	GOL	2006	ATIVO
69	91	DBA-0946	GOL	2006	ATIVO
70	93	DMN-1531	GOL	2006	ATIVO
71	94	DMN-1532	GOL	2006	ATIVO
72	96	DMN-1534	GOL	2006	ATIVO
73	97	DMN-1535	GOL	2006	ATIVO
74	98	DMN-1536	GOL	2006	ATIVO
75	99	DMN-1537	GOL	2006	ATIVO
76	100	DMN-1538	GOL	2006	ATIVO
77	101	DMN-1541	GOL	2006	ATIVO
78	102	DMN-1543	GOL	2007	ATIVO
79	103	DMN-1544	GOL	2006	ATIVO
80	104	DMN-1545	GOL	2006	ATIVO
81	105	DMN-1546	GOL	2006	ATIVO
82	111	DBA-0867	S-10 AMBULANCIA	2001	ATIVO
83	112	DBA-0886	S-10 AMBULANCIA	2002	ATIVO
84	113	BSV-9186	S 10	2000	ATIVO
85	115	DBA-0906	UNO I FIORINO	2002	ATIVO
86	116	DBA-0922	DUCATO AMBULÂNCIA	2005	ATIVO
87	118	DBA-0924	DUCATO AMBULÂNCIA	2005	ATIVO
88	119	DBA-0925	DUCATO AMBULÂNCIA	2005	ATIVO
89	121	CAH-1904	F-1000	1988	ATIVO
90	123	BFW-4462	KOMBI STD MIS CAMIONETA	1993	ATIVO
91	124	BFW-4463	KOMBI STD MIS CAMIONETA	1993	ATIVO
92	130	CDZ-5716	KOMBI STD MIS CAMIONETA	1998	ATIVO
93	131	CDZ-5720	KOMBI STD MIS CAMIONETA	1998	ATIVO
94	132	CDZ-5723	KOMBI STD MIS CAMIONETA	1999	ATIVO
95	133	CDZ-5727	KOMBI STD MIS CAMIONETA	1998	ATIVO



PREFEITURA MUNICIPAL DE PINDAMONHANGABA

Gerenciamento de Frotas

Veículos

96	137	DBA-0854	KOMBI STD MIS CAMIONETA	2000	ATIVO
97	138	DBA-0857	KOMBI STD MIS CAMIONETA	2000	ATIVO
98	142	DBA-0879	KOMBI STD MIS CAMIONETA	2003	ATIVO
99	143	DBA-0883	KOMBI STD MIS CAMIONETA	2001	ATIVO
100	144	DBA-0919	KOMBI STD MIS CAMIONETA	2002	ATIVO
101	145	DMN-1539	KOMBI STD MIS CAMIONETA	2007	ATIVO
102	146	BFW-4451	KOMBI STD MIS CAMIONETA	1987	ATIVO
103	156	CDZ-4037	D-11000	1986	ATIVO
104	157	CDZ-4322	D-14000	1990	ATIVO
105	160	CDZ-5677	D-12000	1990	ATIVO
106	161	CDZ-5682	D-12000	1989	ATIVO
107	163	DBA-0874	F-12000	2001	ATIVO
108	164	DBA-0875	F-12000	2001	ATIVO
109	165	DBA-0876	F-12000	2001	ATIVO
110	166	DBA-0880	F-12000	2001	ATIVO
111	167	DBA-0881	F-12000	2001	ATIVO
112	168	DBA-0882	F-12000	2001	ATIVO
113	169	DBA-0892	F-12000	2003	ATIVO
114	170	DBA-0893	F-12000	2003	ATIVO
115	171	DBA-0894	F-12000	2003	ATIVO
116	172	DJF-1047	CARGO 1317	2006	ATIVO
117	173	DJF-1053	CARGO 1317	2006	ATIVO
118	174	DJF-1059	CARGO 1317	2006	ATIVO
119	175	DJF-1065	CARGO 1317	2006	ATIVO
120	176	DJE-8619	CARGO 1317	2006	ATIVO
121	177	DJE-8620	CARGO 1317	2006	ATIVO
122	178	DJE-8621	CARGO 1317	2006	ATIVO
123	179	DJE-8622	CARGO 1317	2006	ATIVO
124	180	DJE-8623	CARGO 1317	2006	ATIVO
125	181	DJE-8624	CARGO 1317	2006	ATIVO
126	182	DJE-8625	CARGO 1317	2006	ATIVO
127	183	DJE-8626	CARGO 1317	2006	ATIVO
128	184	DJE-8627	CARGO 1317	2006	ATIVO
129	185	DJE-8628	CARGO 1317	2006	ATIVO
130	186	DJE-8629	CARGO 1317	2006	ATIVO
131	187	DJE-8630	CARGO 1317	2006	ATIVO
132	188	DJE-8631	CARGO 1317	2006	ATIVO
133	189	DJE-8632	CARGO 1317	2006	ATIVO
134	190	DJE-8633	CARGO 1317	2006	ATIVO
135	191	DJE-8634	CARGO 1317	2006	ATIVO
136	192	CDZ-4078	SAVEIRO 1.6 CS	1999	ATIVO
137	193	CDZ-5739	SAVEIRO 1.6 CS	1999	ATIVO
138	194	DBA-0860	PÁLIO YOUNG	2001	ATIVO
139	195	DBA-0861	STRADA WORKING - PICK-UP	2001	ATIVO
140	196	DBA-0862	STRADA WORKING - PICK-UP	2001	ATIVO
141	197	DBA-0921	UNO MILLE	2005	ATIVO
142	198	DBA-0897	DOBLÔ EX	2004	ATIVO
143	199	DMN-1542	CLIO	2007	ATIVO



PREFEITURA MUNICIPAL DE PINDAMONHANGABA
Gerenciamento de Frotas
Veículos

144	201	CDZ-4079	CORSA WIND	1997	ATIVO
145	202	CDZ-5736	CORSA WIND	1999	ATIVO
146	204	DBA-0870	12170 - CARROCERIA CARGA SECA	2001	ATIVO
147	205	CDZ-5693	790 S	1988	ATIVO
148	206	DBA-0907	BAÚ - 8120	2002	ATIVO
149	208	CDV-2561	MICRO ONIBUS - VOLARE	2001	ATIVO
150	210	DBA-0932	VOLARE V-8	2006	ATIVO
151	211	DBA-0933	MICRO ONIBUS - VOLARE V-8	2005	ATIVO
152	212	DBA-0934	ONIBUS - 17260 OT	2005	ATIVO
153	213	KMN-3478	OF 1620	1997	ATIVO
154	216	DBA-0889	RANGER XL - CAB DUPLA	2004	ATIVO
155	217	DBA-0920	RANGER XL	2003	ATIVO
156	219	CDZ-4001	C 20	1978	ATIVO
157	220	CDZ-4009	A 20	1986	ATIVO
158	223	CDZ-5685	A 20	1986	ATIVO
159	224	CDZ-5697	D 10	1983	ATIVO
160	227	CDZ-4014	D 40 - 3/4	1986	ATIVO
161	228	CDZ-4029	D 40 - 3/4	1986	ATIVO
162	229	BFW-4500	F 4000 - 3/4	1980	ATIVO
163	230	CDZ-4072	F 4000 - 3/4	1980	ATIVO
164	231	CDZ-5699	F 4000 - 3/4 - Espargidor	1980	ATIVO
165	233	DJE-8635	F 4000 - 3/4	2005	ATIVO
166	235	CDZ-4005	D 11000 - MUNCK	1986	ATIVO
167	236	CDZ-4019	D 22000 - PIPA	1987	ATIVO
168	237	CDZ-4028	F 13000 - PIPA	1980	ATIVO
169	238	DBA-0869	12170 - BAÚ	2001	ATIVO
170	239	DBA-0887	F 12000 - CARRDCERIA	2003	ATIVO
171	240	CDZ-5678	1113 - CARROCERIA - MADEIRA	1979	ATIVO
172	242	DBA-0899	8150 - VARREDEIRA	2003	ATIVO
173	243	DBA-0918	8150 - PINTURA	2004	ATIVO
174	244	CDZ-5691	790 S - CARROCERIA - MADEIRA	1988	ATIVO
175	245	CDZ-4323	NL 10 - BETONEIRA	1990	ATIVO
176	256	DBA-0873	GOL	2002	ATIVO
177	257	DBA-0948	GOL	2007	ATIVO
178	258	DBA-0949	GOL	2007	ATIVO
179	268	BMC-0055	BETONEIRA MOREIRA CESAR	2000	ATIVO
180	292	DMN-1547	KOMBI STD 1.4	2008	ATIVO
181	293	DMN-1548	KOMBI STD 1.4	2008	ATIVO
182	294	DMN-1549	KOMBI STD 1.4	2008	ATIVO
183	296	DMN-1552	KOMBI STD 1.4	2008	ATIVO
184	297	DMN-1553	KOMBI STD 1.4	2008	ATIVO
185	298	DMN-1554	KOMBI STD 1.4	2008	ATIVO
186	299	DMN-1556	KOMBI STD 1.4	2008	ATIVO
187	300	DMN-1557	KOMBI STD 1.4	2008	ATIVO
188	301	DMN-1558	KOMBI STD 1.4	2008	ATIVO
189	302	DMN-1559	KOMBI STD 1.4	2008	ATIVO
190	303	DMN-1561	KOMBI STD 1.4	2008	ATIVO
191	305	DMN-1563	KOMBI STD 1.4	2008	ATIVO



PREFEITURA MUNICIPAL DE PINDAMONHANGABA

Gerenciamento de Frotas

Veículos

192	306	DMN-1564	KOMBI STD 1.4	2008	ATIVO
193	307	DMN-1565	KOMBI STD 1.4	2008	ATIVO
194	308	DMN-1566	KOMBI STD 1.4	2008	ATIVO
195	309	DMN-1567	PARATI 1.6	2008	ATIVO
196	324	CDZ-5714	UNO MILLE	1997	ATIVO
197	341	DMN-1568	GOL 1.0 - 4 PORTAS	2008	ATIVO
198	345	DMN-1571	GOL 1.0 - 4 PORTAS	2008	ATIVO
199	346	DMN-1572	GOL 1.0 - 4 PORTAS	2008	ATIVO
200	354	DMN-1573	GOL 1.6	2008	ATIVO
201	355	DMN-1575	S-10 AMBULANCIA	2008	ATIVO
202	368	DMN-1576	GOL 1.0 - 4 PORTAS	2009	ATIVO
203	369	DMN-1577	GOL 1.0 - 4 PORTAS	2009	ATIVO
204	377	DJP-0248	ASTRA SEDAN ELEGANCE 2.0	2005	ATIVO
205	379	EGI-4351	FURGÃO/BOXER F350LH HDI	2009	ATIVO
206	382	EGI-4352	GM/S10 24 RONTAN AMB	2009	ATIVO
207	384	EGI-4422	GOL 1.6	2009	ATIVO
208	397	DJM-1101	PAS/ONIBUS INDUSCAR ATILIS 0	2009	ATIVO
209	398	EGI-4406	POLO SEDAN 2.0 COMFORTLINE - C	2009	ATIVO
210	401	TRA-2806	TRAMONTINI/TR 18RJ-P - T.92806	2009	ATIVO
211	415	EGI-4353	KOMBI LOTAÇÃO 12 LUGARES	2010	ATIVO
212	426	EGI-4354	GOL 1.6	2010	ATIVO
213	433	TJO-5603	TRATOR JOHN DEERE 5603 1ª	2010	ATIVO
214	434	EGI-4355	RETROESCAV. 4X4 BL60 FROTA 104	2010	ATIVO
215	436	EGI-4357	S10 ADVANTAGE S	2010	ATIVO
216	440	EQF-8341	KOMBI STD MIS CAMIONETA	2010	ATIVO
217	441	EGI-4358	VW/8.120 EURO 3 - CAB DUPLA 3/	2010	ATIVO
218	449	EGI-4361	MOTOBOMBA 17-250	2011	ATIVO
219	450	HOB-2803	VAN-PEUGEOT/BOXER FFBM 32 HDI	2010	ATIVO
220	457	EGI-4363	SAVEIRO 1.6 CS	2011	ATIVO
221	458	EGI-4448	GOL 1.6	2011	ATIVO
222	459	EGI-4362	SAVEIRO 1.6 CS	2011	ATIVO
223	460	EGI-4367	SAVEIRO 1.6 CS	2011	ATIVO
224	462	EGI-4368	GOL 1.0 - 4 PORTAS	2011	ATIVO
225	463	EGI-4366	GOL 1.0 - 4 PORTAS	2011	ATIVO
226	464	EGI-4369	GOL 1.0 - 4 PORTAS	2011	ATIVO
227	466	DBA-0937	KOMBI LOTAÇÃO 12 LUGARES	2011	ATIVO
228	468	DBA-0938	KOMBI LOTAÇÃO 12 LUGARES	2011	ATIVO
229	469	OBA-0926	GOL 1.6 - POWER	2011	ATIVO
230	470	DBA-0935	SAVEIRO 1.6 C5	2011	ATIVO
231	471	EGI-4359	VOYAGE - 1.6 - COMFORTLINE	2011	ATIVO
232	474	DBA-0939	KOMBI STD 1.4	2011	ATIVO
233	475	DBA-0872	VAN CITROEN JUMPER	2011	ATIVO
234	483	DBA-0943	VW/8.120 EURO 3 - CAB DUPLA 3/4	2011	ATIVO
235	485	DBA-0942	KOMBI STD 1.4	2011	ATIVO
236	487	EGI-4365	KOMBI STD 1.4	2011	ATIVO
237	488	DBA-0891	GOL 1.0 - 4 PORTAS	2011	ATIVO
238	489	DBA-0896	GOL 1.0 - 4 PORTAS	2011	ATIVO
239	490	TJD-5075	TRATOR JOHN DEERE	2012	ATIVO



PREFEITURA MUNICIPAL DE PINDAMONHANGABA
Gerenciamento de Frotas
Veículos

240	491	JDT-5603	TRATOR JOHN DEERE 5603 2ª	2010	ATIVO
241	493	EGI-4373	CORSA CLASSIC LS	2012	ATIVO
242	494	EGI-4374	CORSA CLASSIC LS	2012	ATIVO
243	495	EGI-4375	CORSA CLASSIC LS	2012	ATIVO
244	496	EGI-4376	CORSA CLASSIC LS	2012	ATIVO
245	497	EGI-4377	CORSA CLASSIC LS	2012	ATIVO
246	498	EGI-4378	GOL 1.6	2012	ATIVO
247	499	EGI-4379	GOL 1.6	2012	ATIVO
248	500	EGI-4380	GOL 1.6	2012	ATIVO
249	501	EGI-4427	GOL CITY BRANCO	2013	ATIVO
250	502	EGI-4428	GOL CITY G5	2013	ATIVO
251	503	EGI-4385	SANDERO	2012	ATIVO
252	504	EGI-4383	GOL	2012	ATIVO
253	505	EGI-4430	GOL	2013	ATIVO
254	506	EGI-4426	KOMBI	2012	ATIVO
255	507	EGI-4404	KOMBI	2013	ATIVO
256	508	EGI-4407	KOMBI	2013	ATIVO
257	509	NTT-4030	TRATOR NEW HOLLAND 4X4	2013	ATIVO
258	510	EGI-4429	GOL	2012	ATIVO
259	511	EGI-4410	RENAULT LOGAN	2013	ATIVO
260	512	EGI-4431	RENAULT LOGAN	2013	ATIVO
261	513	FEF-6447	MOTOCICLETA KASINSKI	2012	ATIVO
262	514	FEF-6451	MOTOCICLETA SHINERAY	2013	ATIVO
263	515	FEF-6445	MOTOCICLETA KASINSKI	2013	ATIVO
264	516	FEF-6446	MOTOCICLETA KASINSKI	2013	ATIVO
265	517	FEF-6448	MOTOCICLETA KASINSKI	2013	ATIVO
266	518	FEF-6449	MOTOCICLETA KASINSKI	2013	ATIVO
267	519	FEF-6450	MOTOCICLETA SHINERAY	2013	ATIVO
268	520	EGI-4403	VW/KOMBI - MIS/CAMIONETA	2012	ATIVO
269	521	EGI-4417	CAMIONETA RANGER XL	2013	ATIVO
270	522	EGI-4386	RENAULT - SANDERO	2013	ATIVO
271	523	EGI-4414	CAMIONETA RANGER XL	2013	ATIVO
272	525	EGI-4425	LOGAN 1.0 - RENAULT	2012	ATIVO
273	526	EGI-4415	RANGER XL	2013	ATIVO
274	527	EGI-4402	KOMBI DOV	2012	ATIVO
275	528	EGI-4401	SAVEIRO 1.6 - 8.V	2013	ATIVO
276	529	EGI-4416	RANGER XL MOTOR: EV2GDJ084155	2013	ATIVO
277	530	EGI-4387	SANDERO	2012	ATIVO
278	531	EGI-4381	VW - SAVEIRO	2012	ATIVO
279	532	EGI-4382	VW -SAVEIRO	2012	ATIVO
280	535	YOP-1289	MICROTRATOR YANMAR - REG LESTE	2012	ATIVO
281	536	YOP-1290	MICROTRATOR YANMAR ARARETAMA	2012	ATIVO
282	537	YOP-1291	MICROTRATOR YANMAR - REG LESTE	2012	ATIVO
283	538	EGI-4408	EQUIPADO COM CESTO AÉREO	2013	ATIVO
284	539	EGI-4371	VAN JUMPER	2012	ATIVO
285	544	EGI-4356	VW/KOMBI	2013	ATIVO
286	545	EGI-4412	VW/KOMBI	2013	ATIVO
287	546	EGI-4411	MAINDRA DEFESA CIVIL	2012	ATIVO



PREFEITURA MUNICIPAL DE PINDAMONHANGABA
Gerenciamento de Frotas
Veículos

288	547	EGI-4409	SAVEIRO CS	2013	ATIVO
289	549	TJD-5078	TRATOR JOHN DEERE 5078E 1ª 4X2	2013	ATIVO
290	555	NHD-0140	TRATOR ESTEIRA COM CABINE	2014	ATIVO
291	556	EGI-4413	Kombi std- 09. Lugares	2013	ATIVO
292	558	DJM-9859	VW/MASCA GRANMINI M - VOLKSBUS	2014	ATIVO
293	559	EGI-4421	AGRALE/MAXIBUS ASTOR	2013	ATIVO
294	560	EGI-4418	AGRALE/MAXIBUS ASTOR	2013	ATIVO
295	561	NHL-2201	MINI CARREGADEIRA S/ RODAS 1	2014	ATIVO
296	562	NHL-2202	MINI CARREGADEIRA S/ RODAS 2	2014	ATIVO
297	565	LSR-0080	DYNAPAC LS80 -ROLO COMPACTADOR	2014	ATIVO
298	566	EGI-4423	GOL 1.6 CITY	2013	ATIVO
299	567	FRD-3360	RETROESCAVADEIRA JCB 3 C	2014	ATIVO
300	568	NHD-0130	PÁ CARREG. -TURBINADA - CABINE	2014	ATIVO
301	569	EGI-4370	VAN JUMPER - AMBULANCIA	2011	ATIVO
302	570	EGI-4435	SAVEIRO	2014	ATIVO
303	571	FTY-9380	SAVEIRO CS	2014	ATIVO
304	573	FVV-8850	CITROEN/JUMPER F35LH 23S	2014	ATIVO
305	574	FQY-2882	CITROEN/JUMPER F35LH 23S	2014	ATIVO
306	576	BLB-0060	MOD BL60B CABINE FECHADA	2014	ATIVO
307	578	DN -1089	Capinadeira Mecânica - BOB-BOD	2014	ATIVO
308	583	FFJ-2075	CAMIONETA AMBULÂNCIA DUCATO	2014	ATIVO
309	584	FWQ-8239	PAS/MICROONIBUS CITROEN/JUMP	2013	ATIVO
310	587	FTS-4962	FIAT DOBLO ESSENCE 1.8	2015	ATIVO
311	592	FHT-6203	VW/GOL CITY MC S	2015	ATIVO
312	593	FHX-6645	VW/GOL CITY MC S	2015	ATIVO
313	594	FVQ-8930	VW/GOL CITY MC S	2015	ATIVO
314	595	FZM-4489	VW/ SAVEIRO CS TL MB	2015	ATIVO
315	596	FEA-5310	VW/ GOL CITY MC S	2015	ATIVO
316	597	FMP-8167	VW/ GOL CITY MC S	2015	ATIVO
317	598	FUO-4201	GOL CITY MC S	2015	ATIVO
318	599	FJF-9401	GOL CITY MC S	2015	ATIVO
319	600	FJD-5483	VW/GOL CITY MC S	2015	ATIVO
320	601	FYH-2435	CITROEN/JUMPER V35LH 23S	2015	ATIVO
321	608	PRC-3011	ROLO COMPAC 3011 1º - USINA	2015	ATIVO
322	609	PRC-3012	ROLO COMPAC 3012 2º - USINA	2015	ATIVO
323	610	PRC-3015	ROLO COMPAC 3015 3º - M CESAR	2015	ATIVO
324	612	FGL-4710	CAR/CAMINHÃO TANQUE	2015	ATIVO
325	616	FZS-2229	CAMINHÃO COLETA SELETIVA	2015	ATIVO
326	617	FCK-8637	ONIBUS IVECO CITYCLASS 70C17	2015	ATIVO
327	618	FVM-8310	ONIBUS IVECO/CITYCLASS 70C17	2015	ATIVO
328	620	GBV-6640	RENAULT MASTER FURGAO	2015	ATIVO
329	623	GCM-3650	FIAT/DOBLO ATRACTIV 1.4	2016	ATIVO
330	624	GAB-2930	CAMIONETA S10 - CABINE DUPLA	2015	ATIVO
331	625	FNS-0769	S.10. 4. CIL. ADVANTAGE cabin	2016	ATIVO
332	629	FQR-6654	FIAT/TORO	2016	ATIVO
333	630	GBH-7130	CAMINHÃO FRIGORÍFICO MERENDA	2016	ATIVO



Câmara de Vereadores de Pindamonhangaba
Estado de São Paulo

Pindamonhangaba, 08 de novembro de 2016.

Ofício nº461/2016/DL-mms

À *Promotoria de Justiça de Pindamonhangaba*

Ref.: *Encaminha requerimento.*

Senhores Promotores:

Através do presente encaminhamos a Vossas Excelências cópia do **REQUERIMENTO** Nº 1757/2016 de autoria do **Vereador Professor Osvaldo Negrão**, aprovado na Sessão Ordinária realizada no último dia 07 de novembro, para conhecimento e providências cabíveis.

Atenciosamente,


Vereador Felipe César – FC
Presidente

*Recebido
Mansur
09/11/16*



Câmara de Vereadores de Pindamonhangaba
Estado de São Paulo

REQUERIMENTO

1757

Ementa: Ao Ministério Público, solicitando apuração com o descaso da Prefeitura com os maquinários públicos, os quais estão parados, sem manutenção e virando sucata.

APROVADO

07 NOV. 2016

Vereador Felipe César
Presidente

Senhor Presidente:

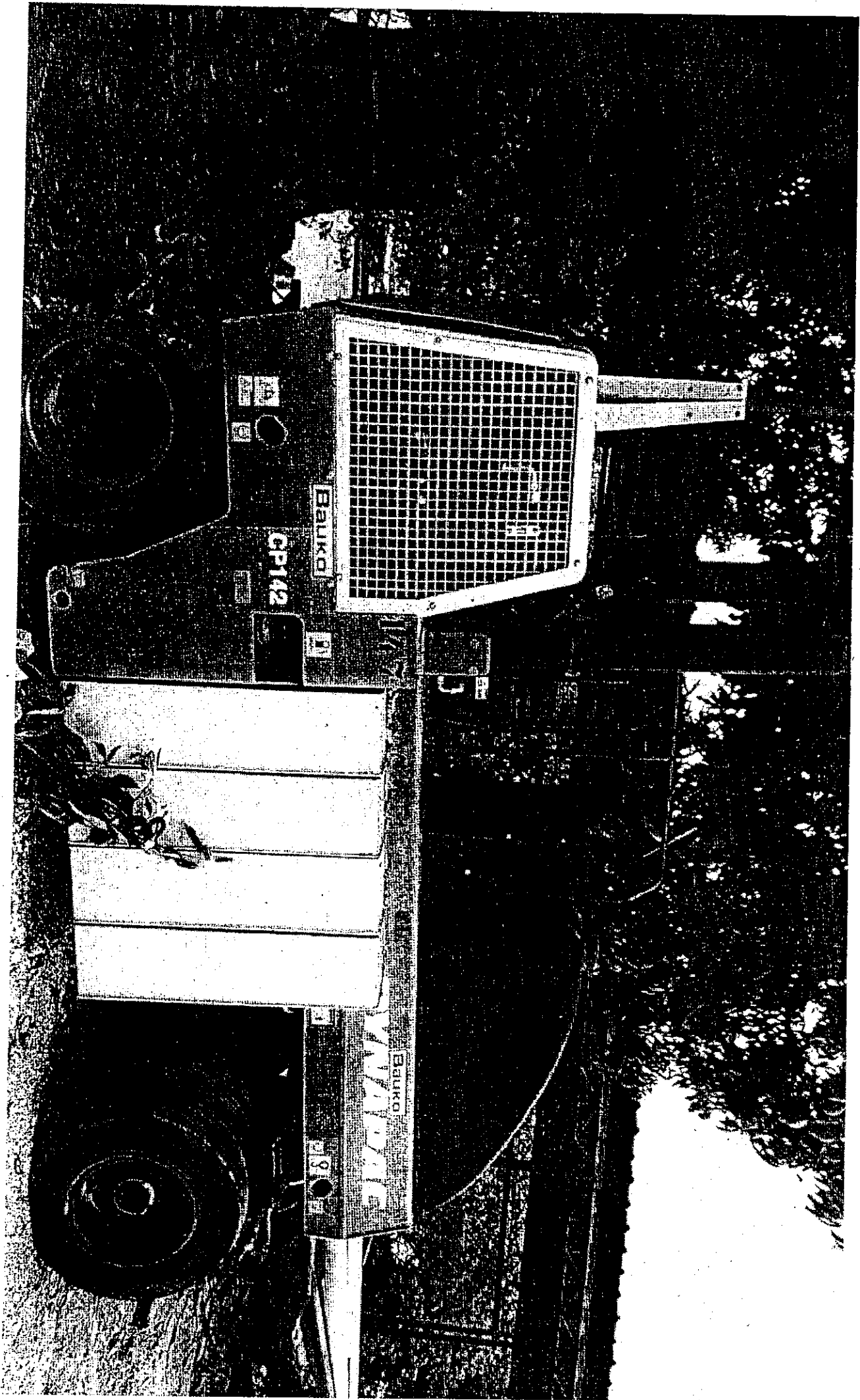
Considerando que são máquinas novas e de valor vultoso (doc. anexo);

Considerando que a finalidade da Secretaria de Obras e Serviços, por intermédio do Secretário, é dentre outras, programar e executar os trabalhos de guarda, **manutenção e conservação das máquinas, equipamentos e veículos da Prefeitura, mantendo oficina para manutenção preventiva e corretiva.**

REQUEIRO à Mesa, consultado o Plenário seja oficiado ao Ministério Público, solicitando apuração com o descaso da Prefeitura com os maquinários públicos, os quais estão parados, sem manutenção e virando sucata.

Plenário Dr. Francisco Romano de Oliveira, 07 de novembro de 2016.

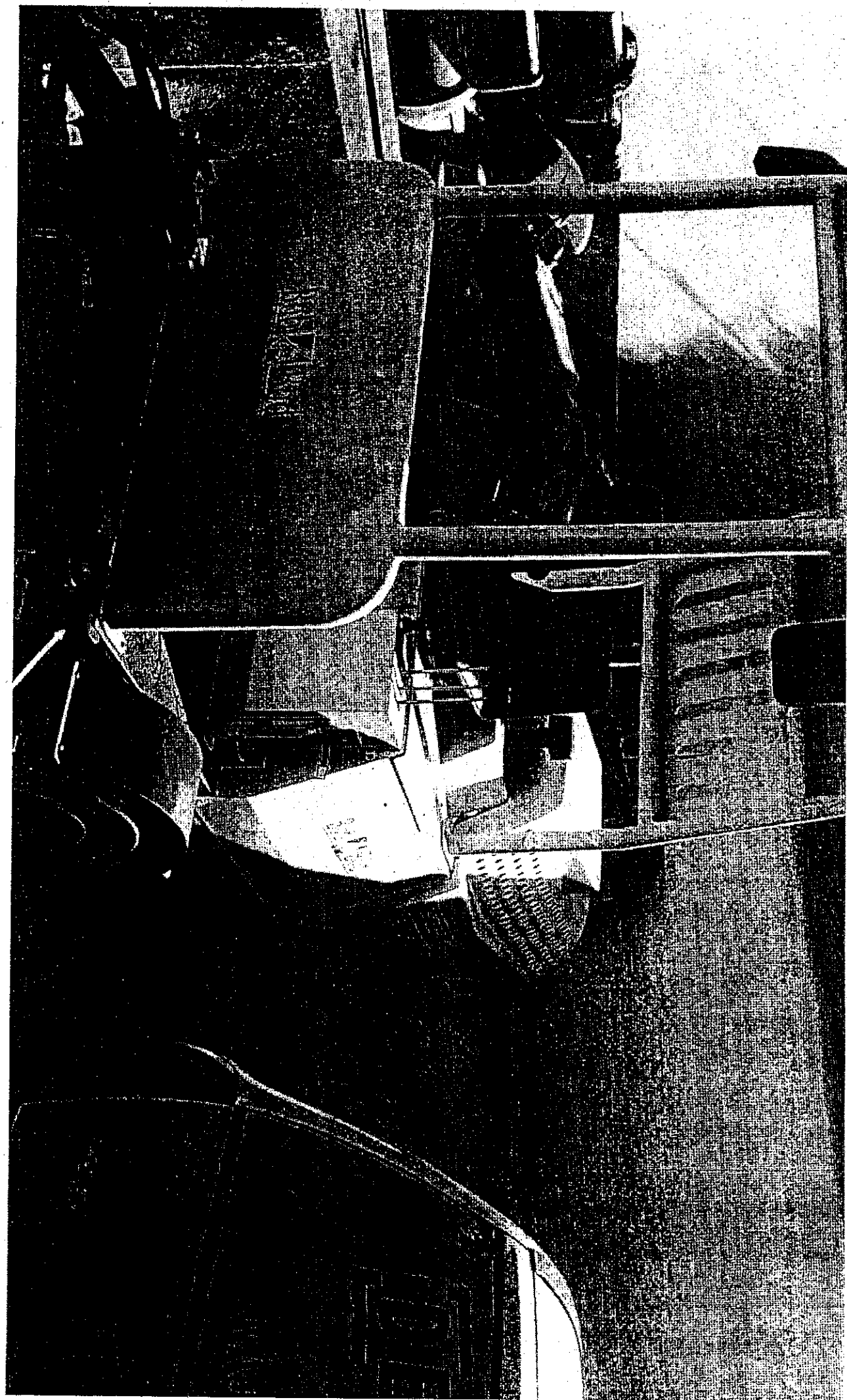
Vereador Professor Osvaldo Negrão

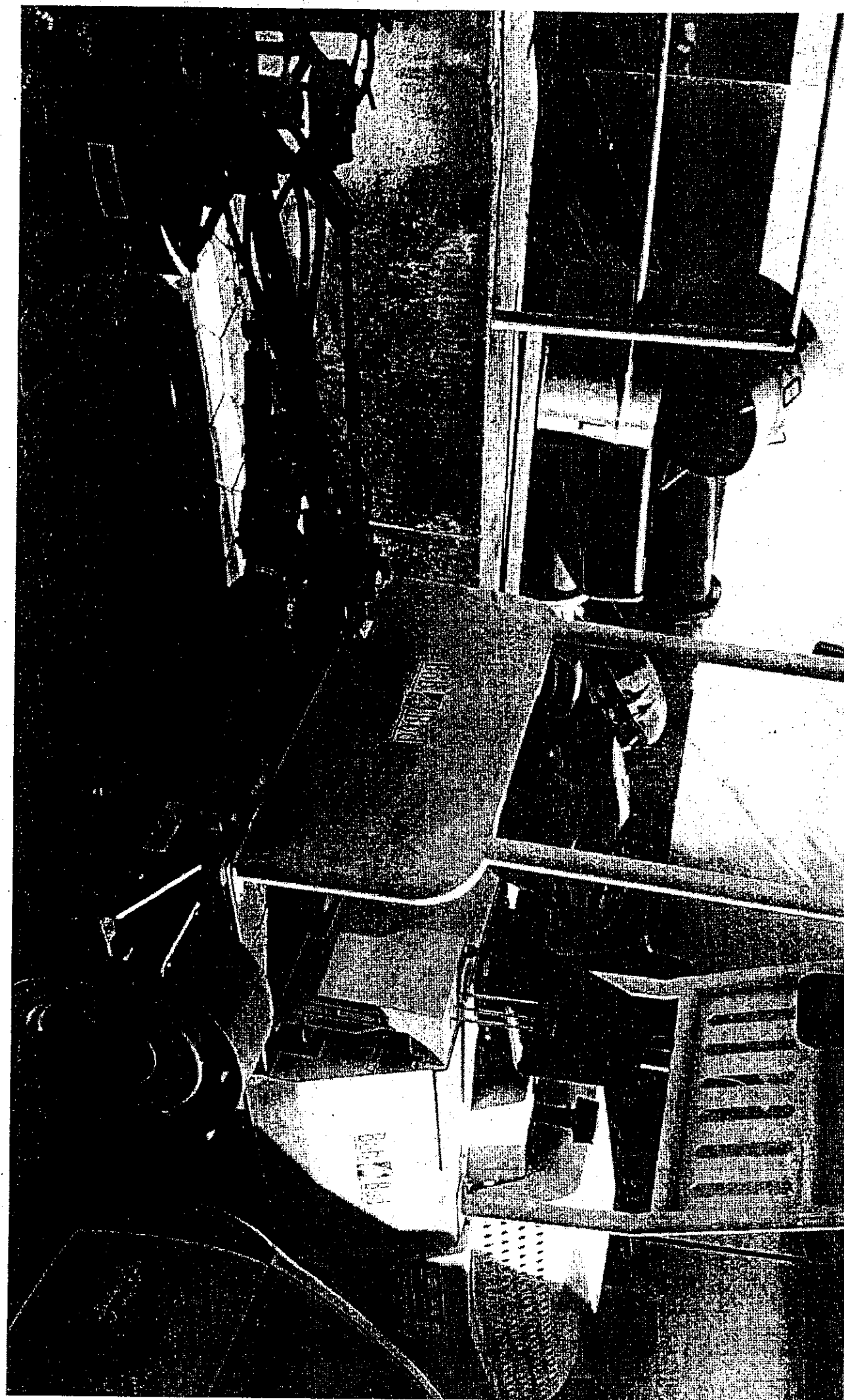


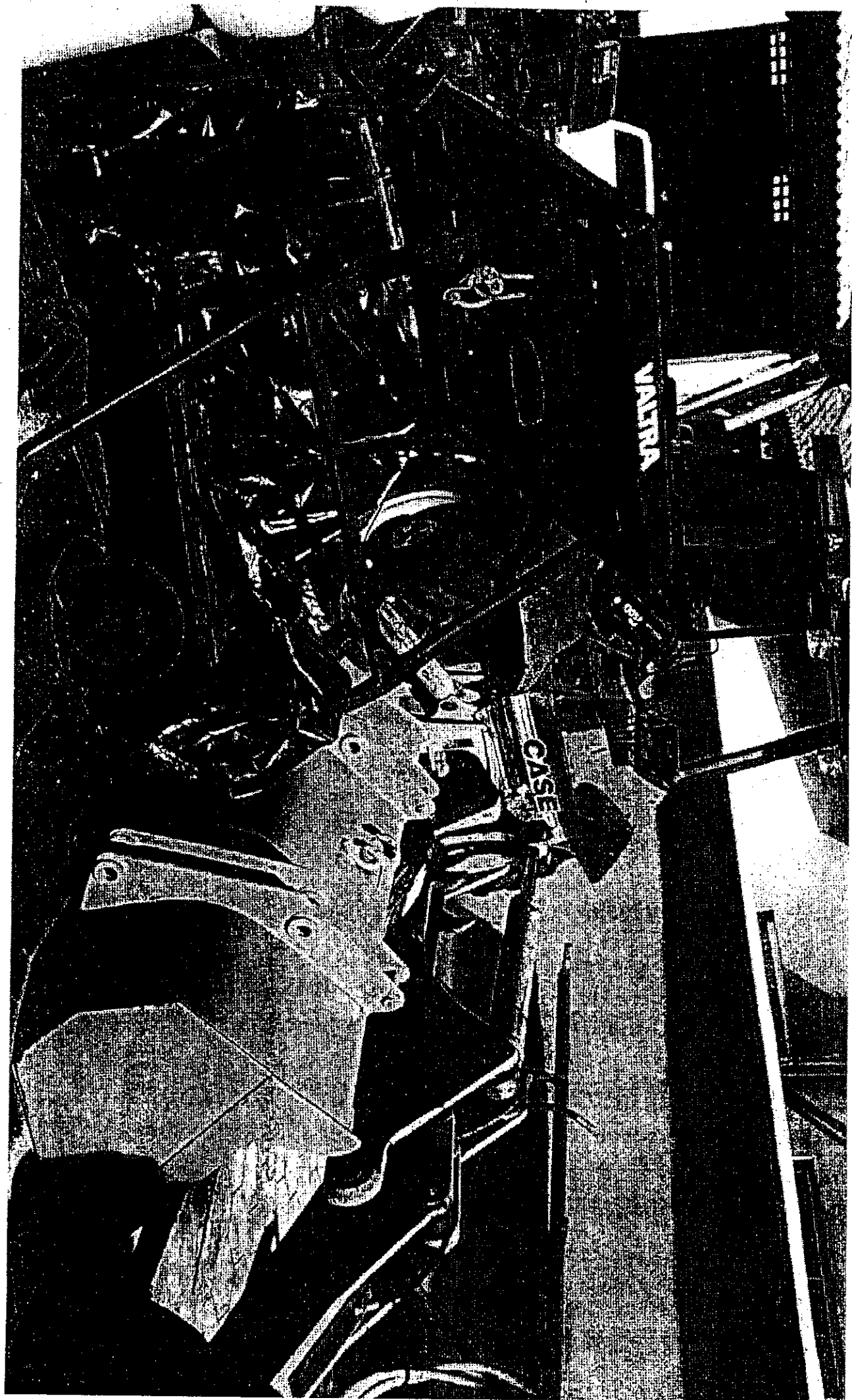
Buick

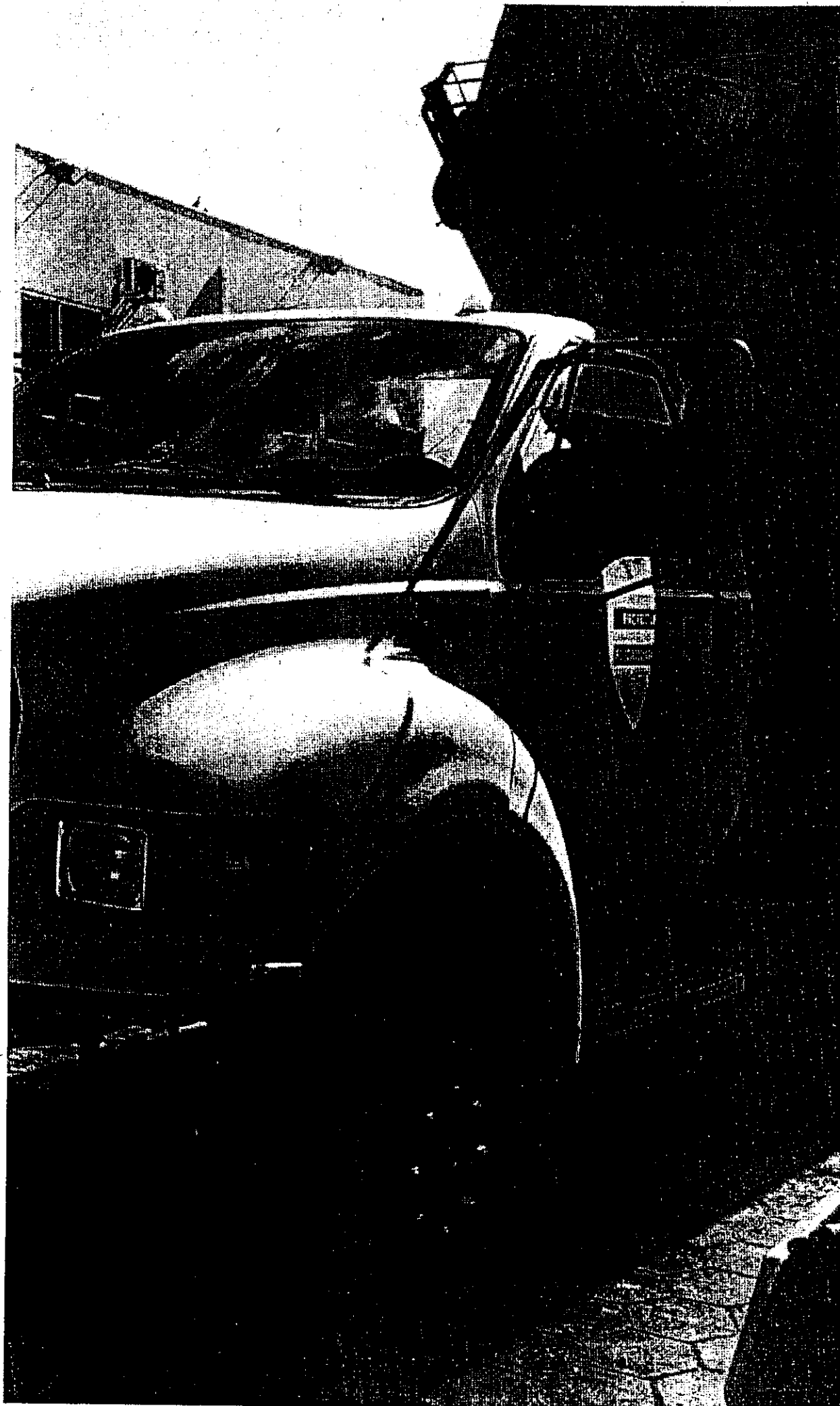
GP142

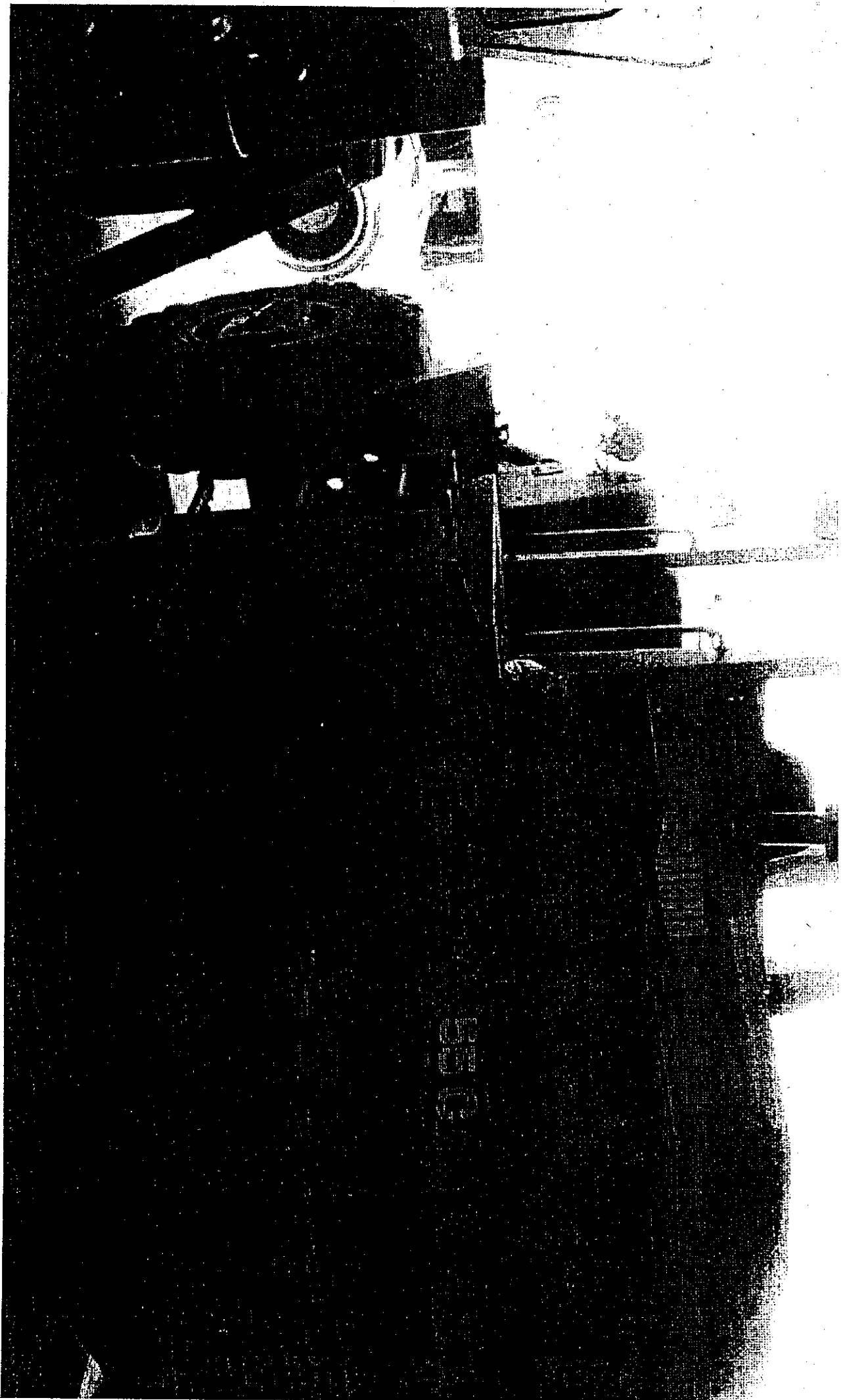
Buick
Wildcat

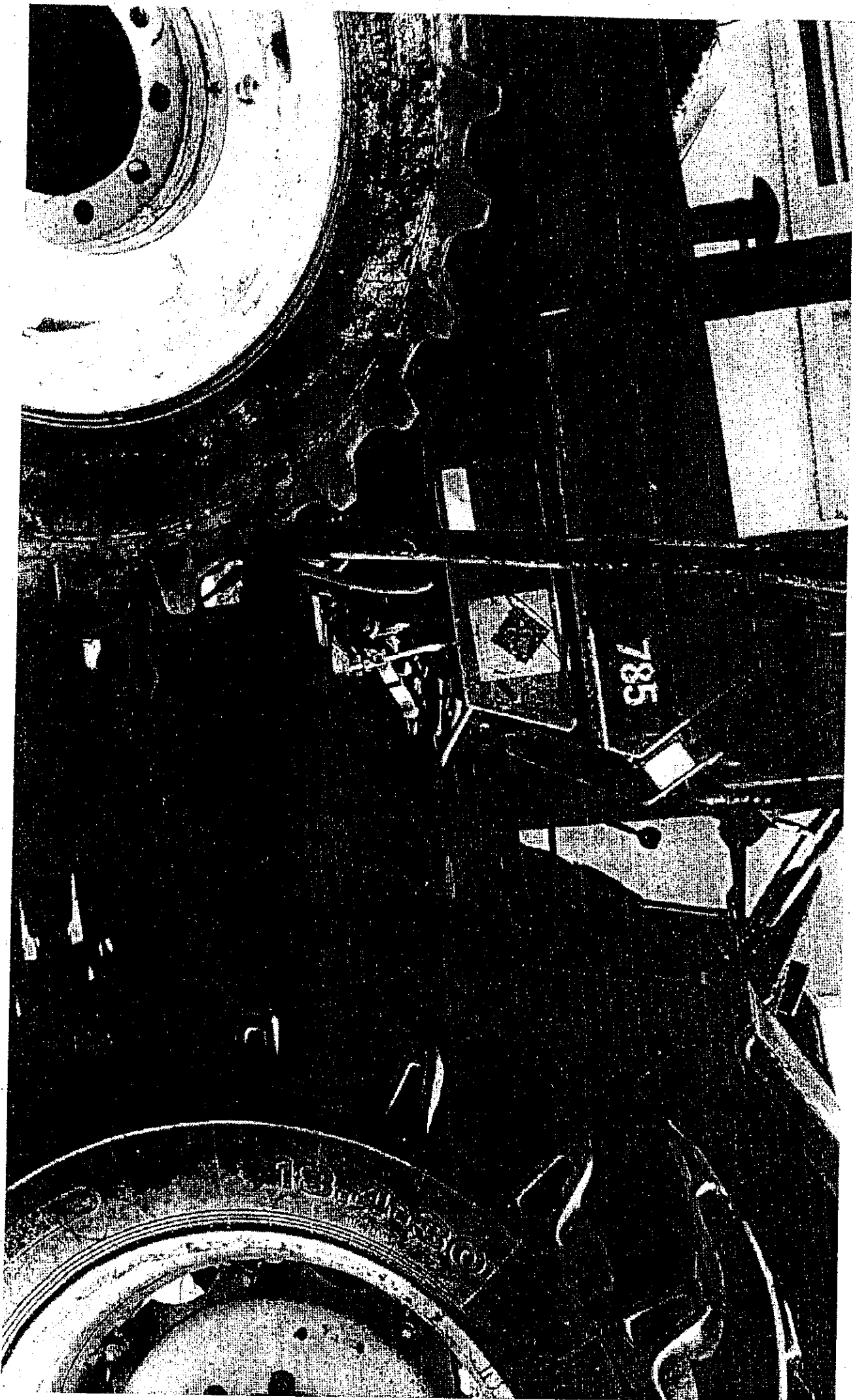




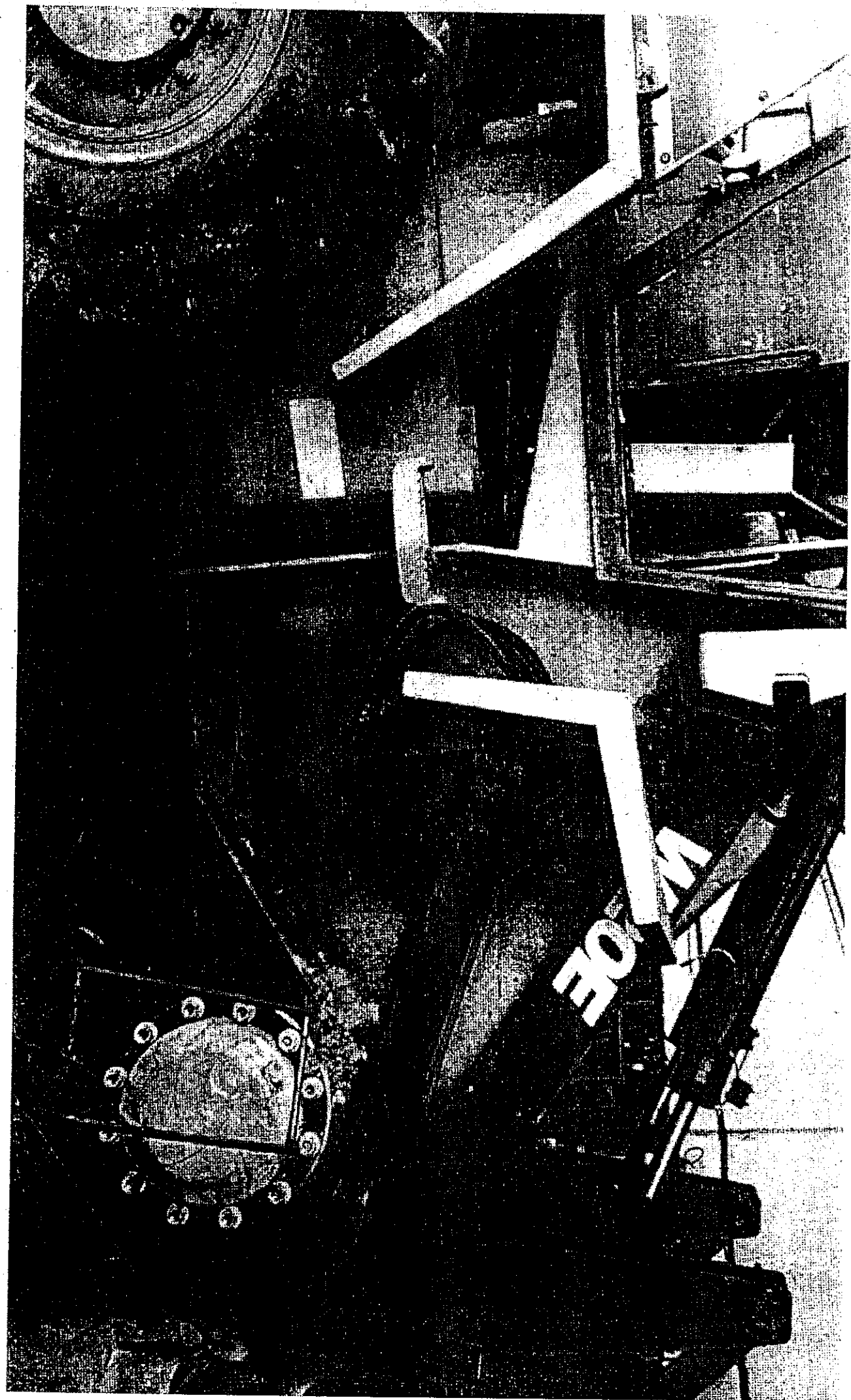


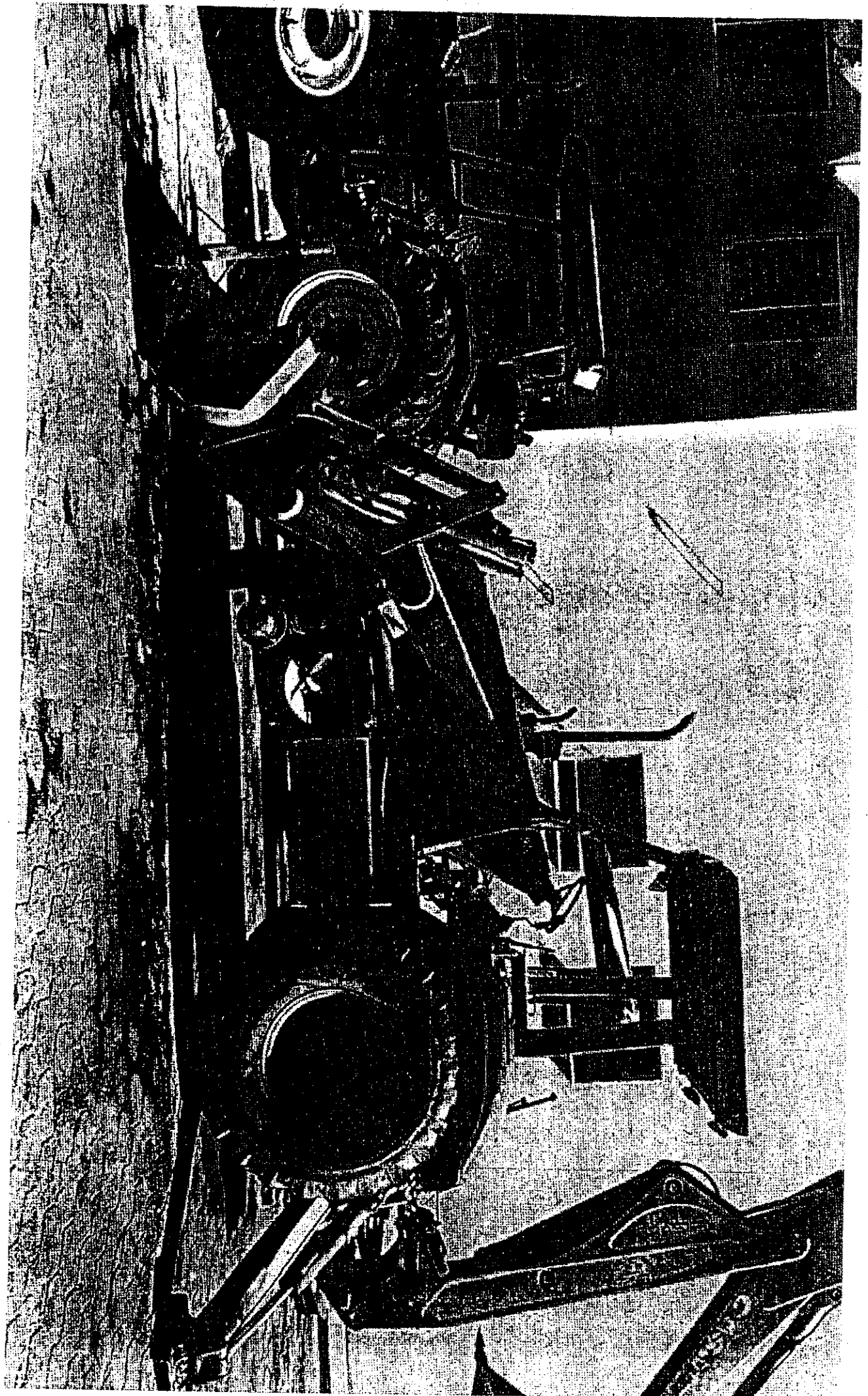


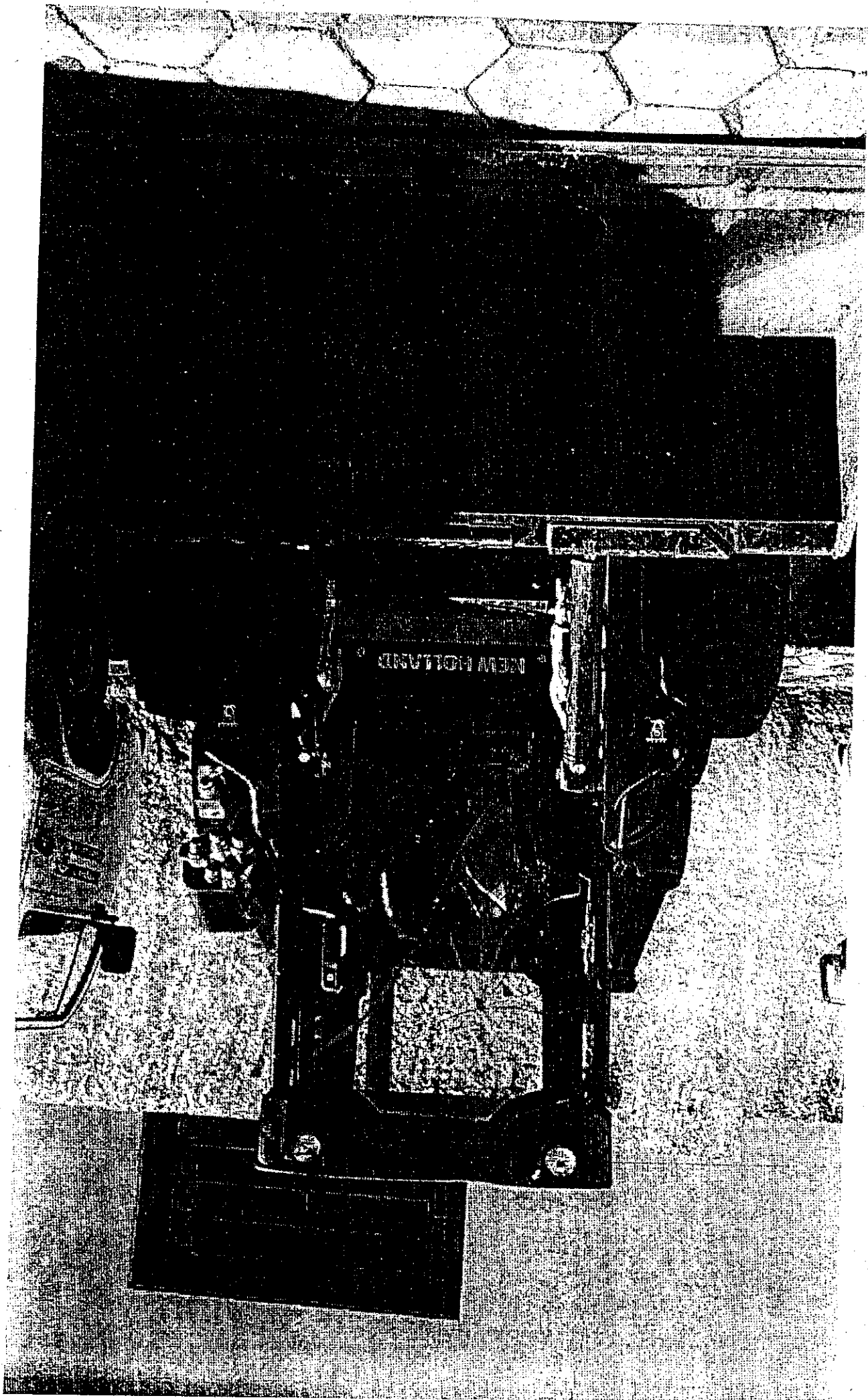


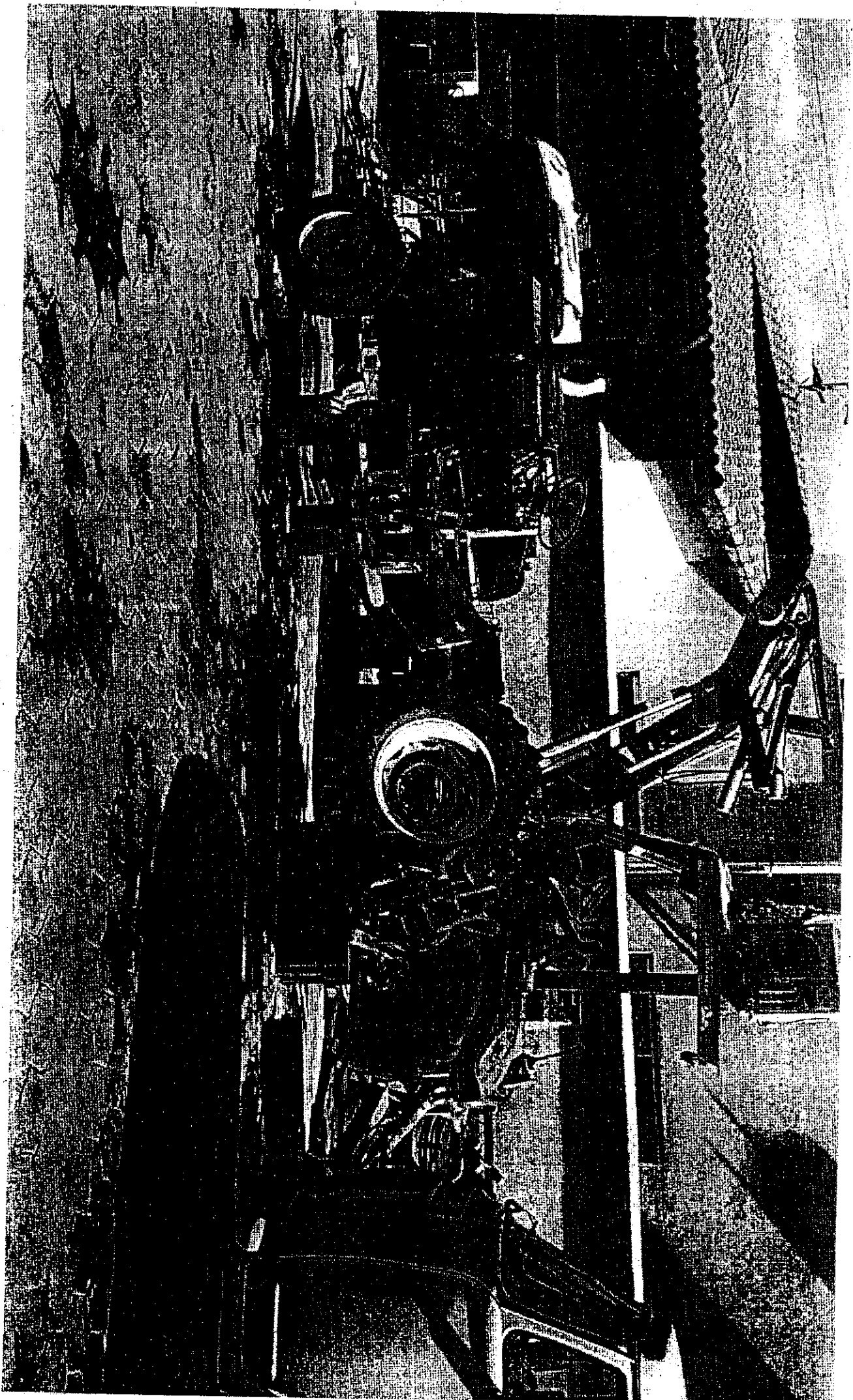


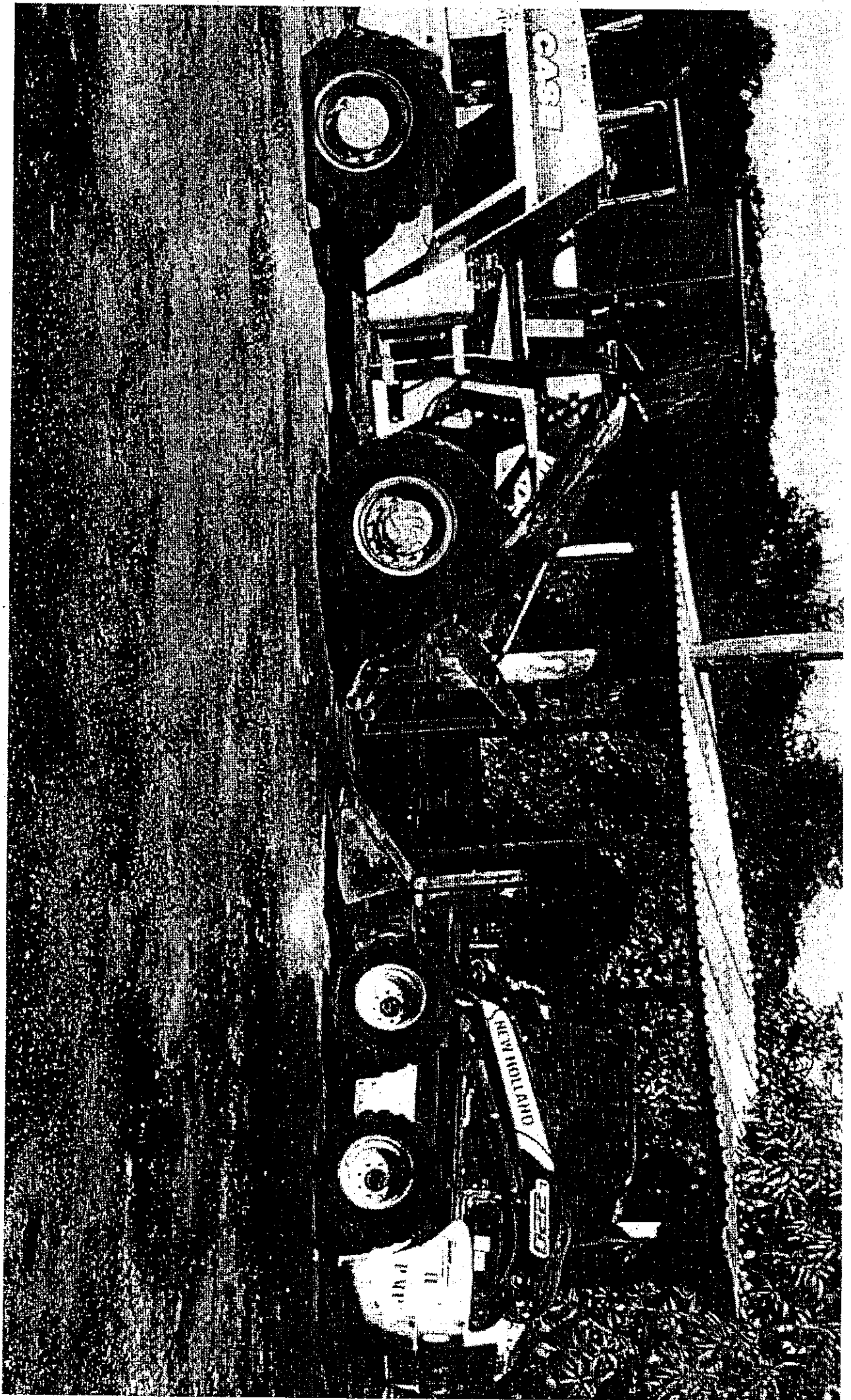


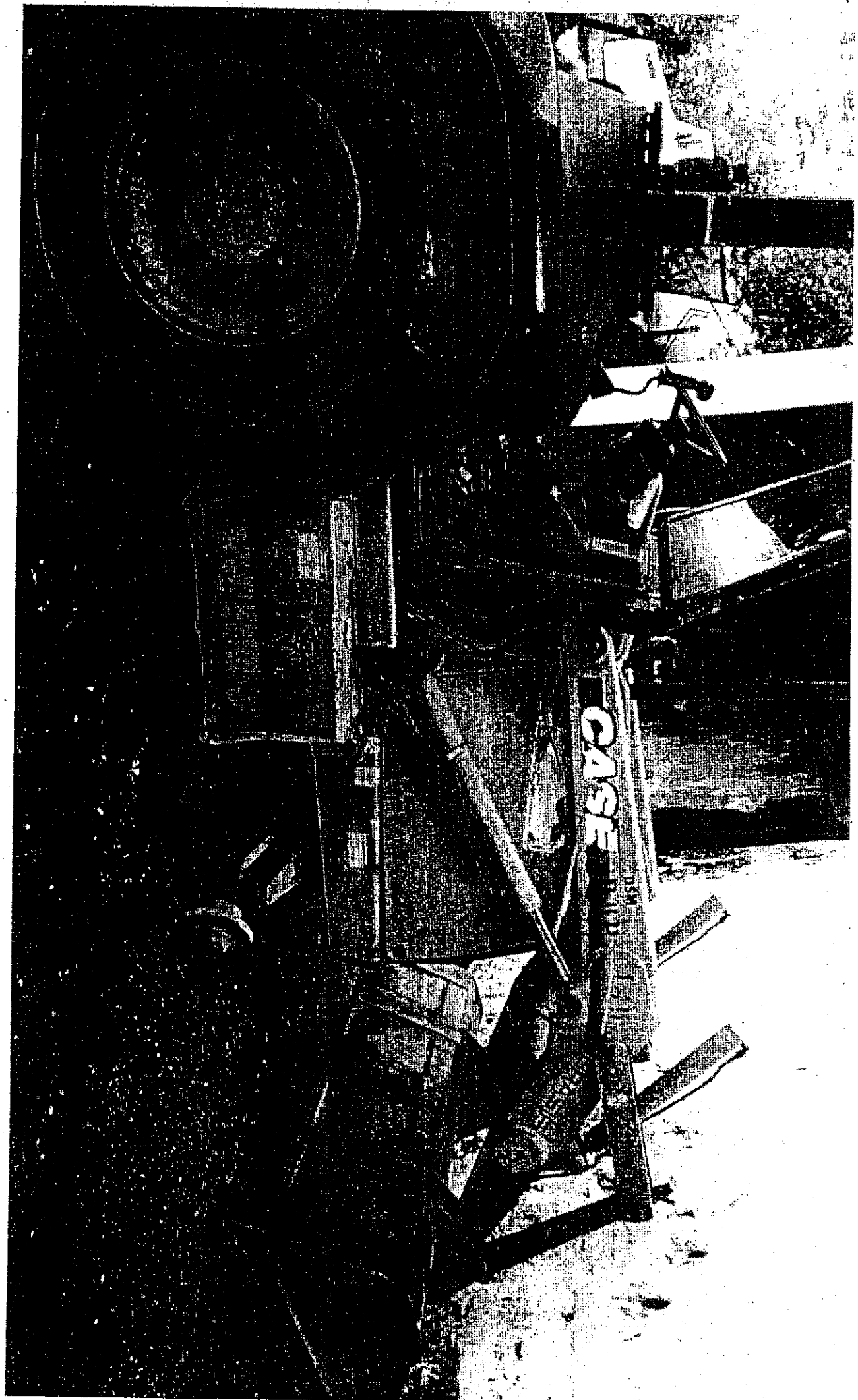


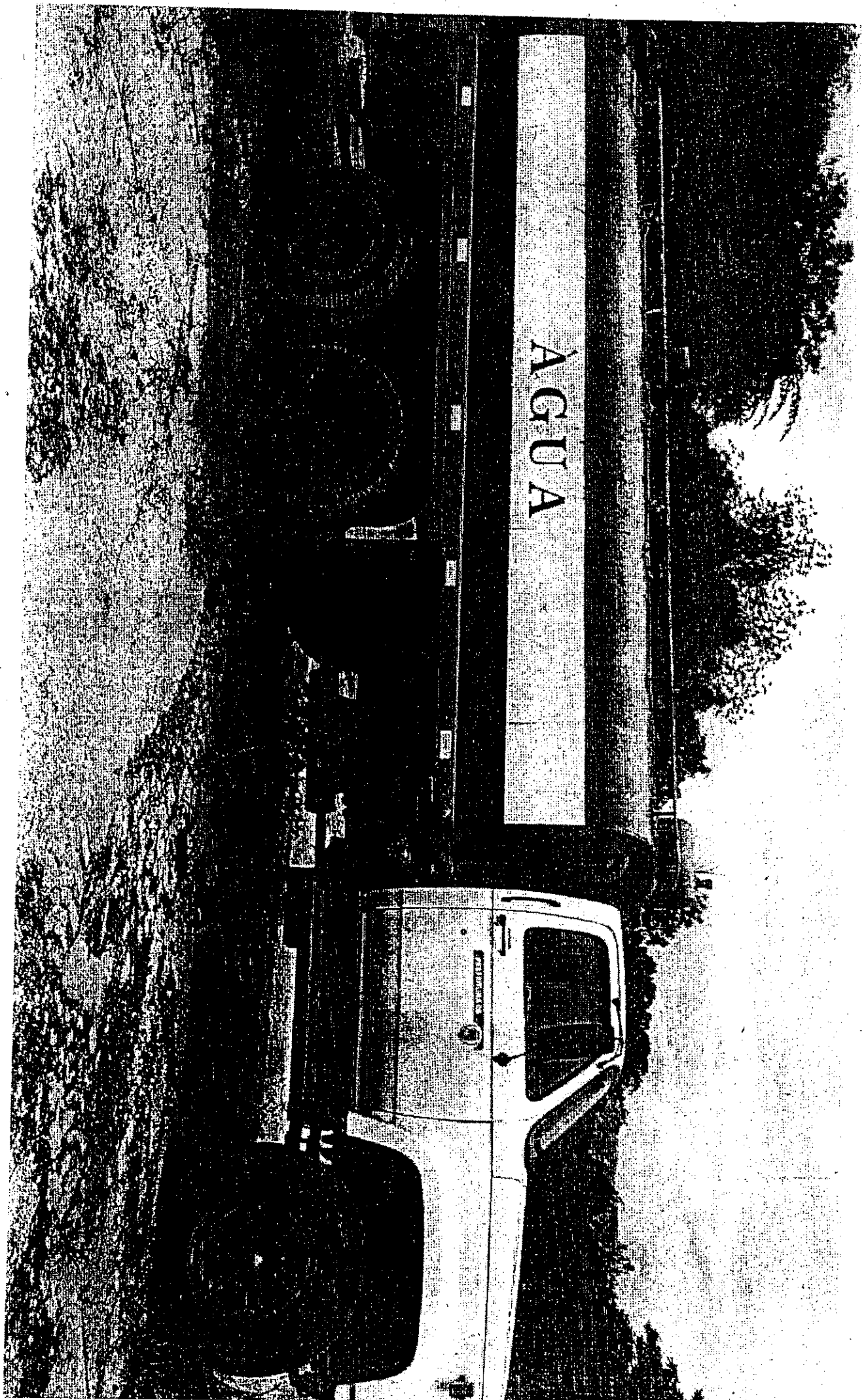




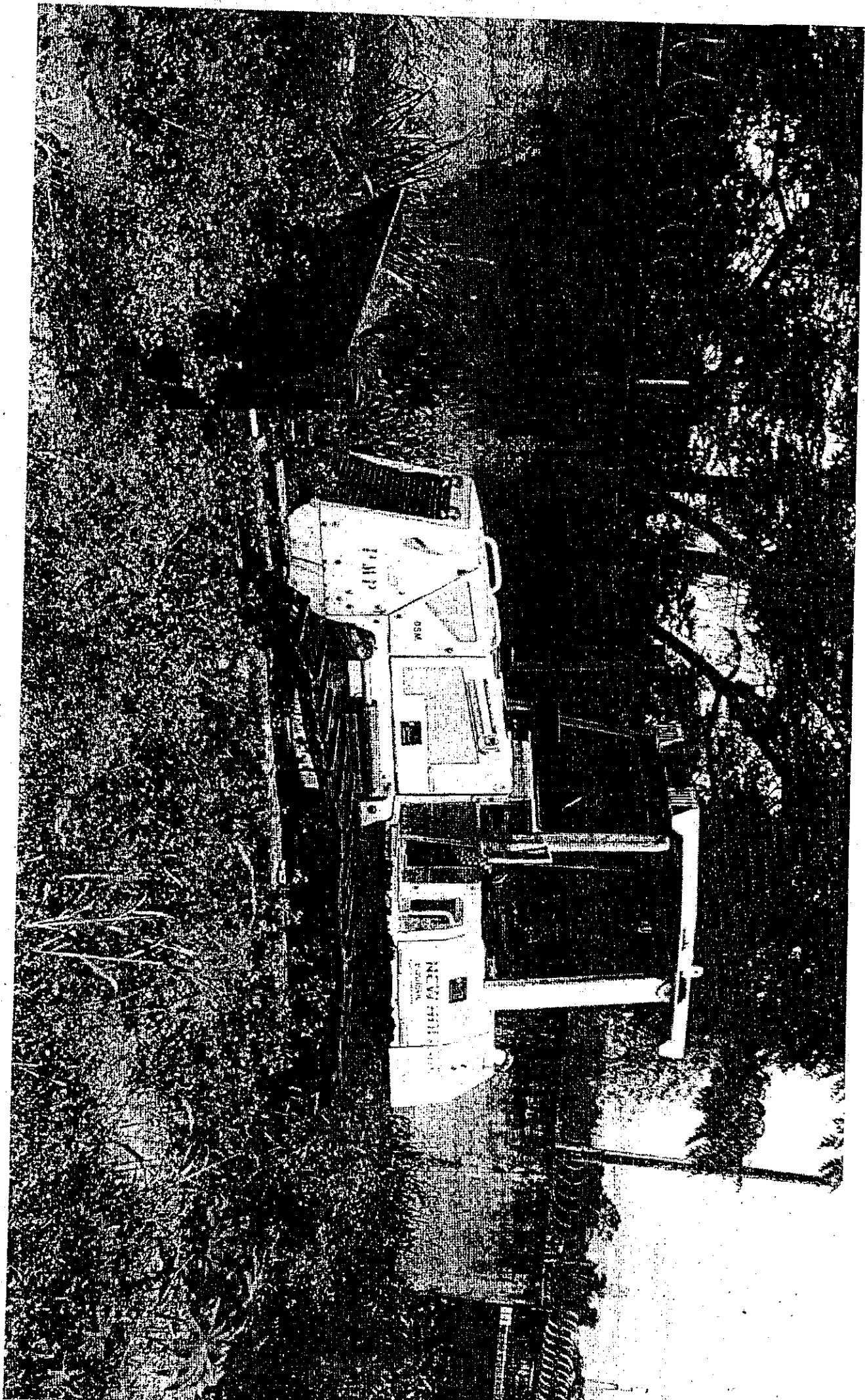


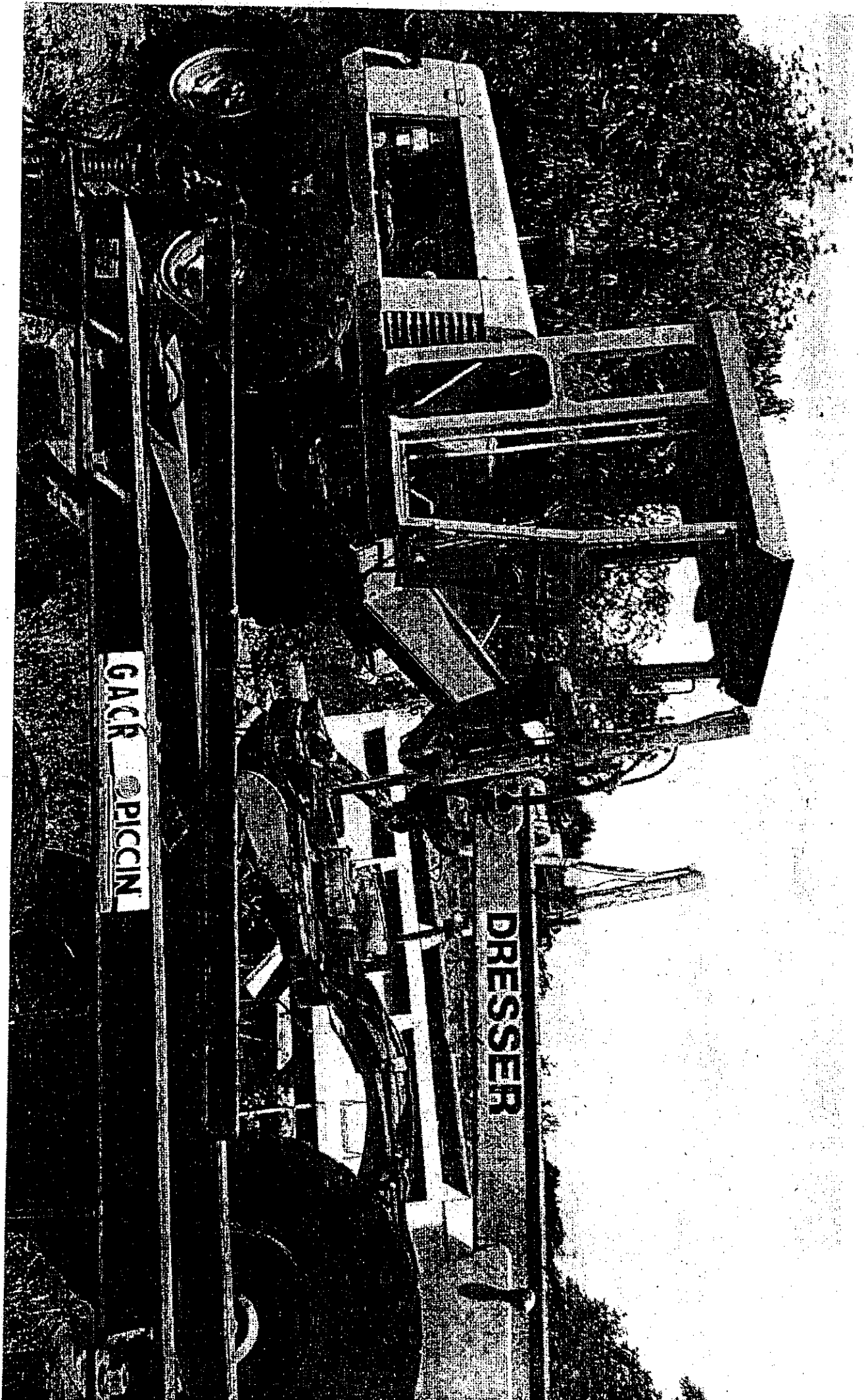






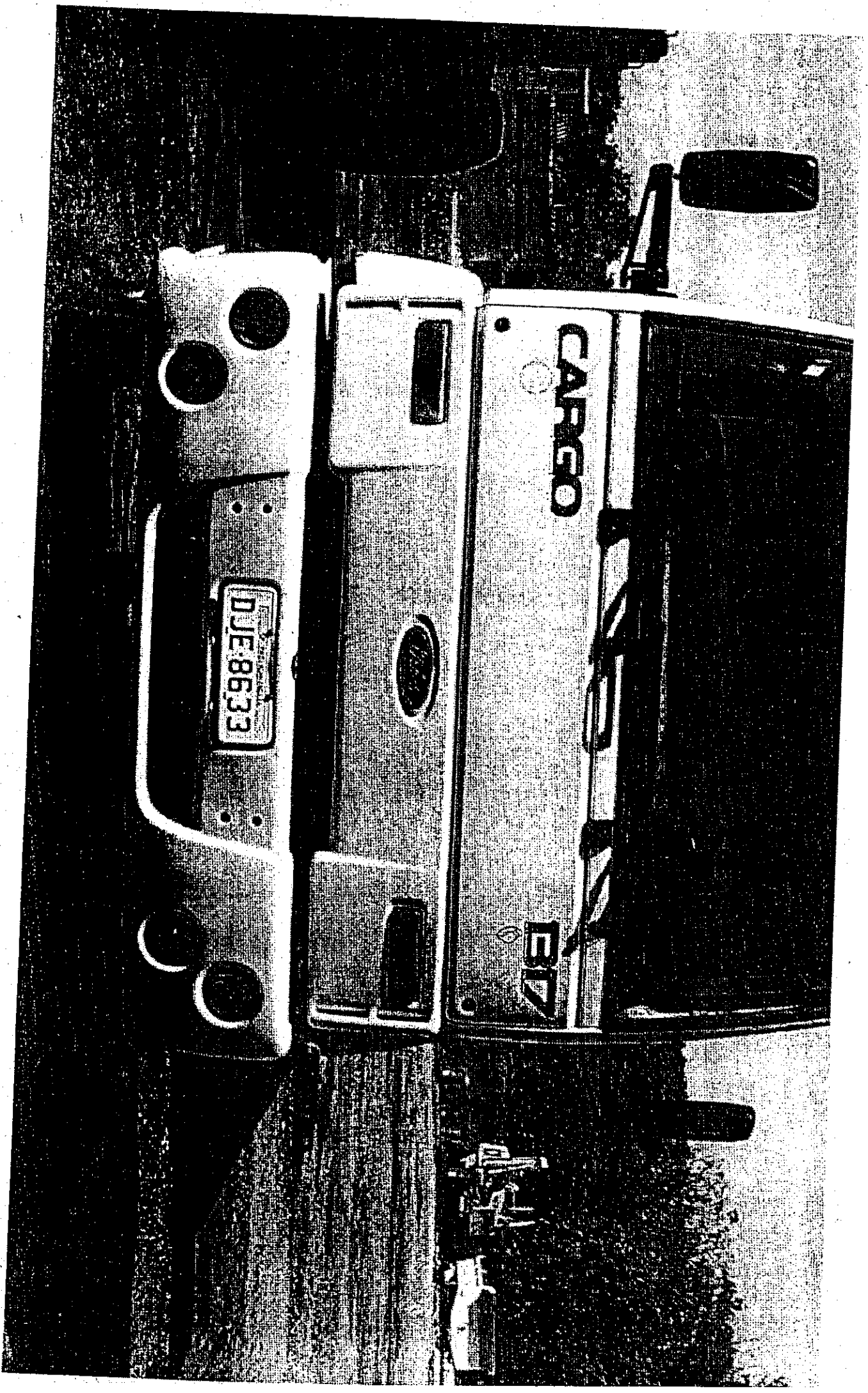
AGUA





DRESSER

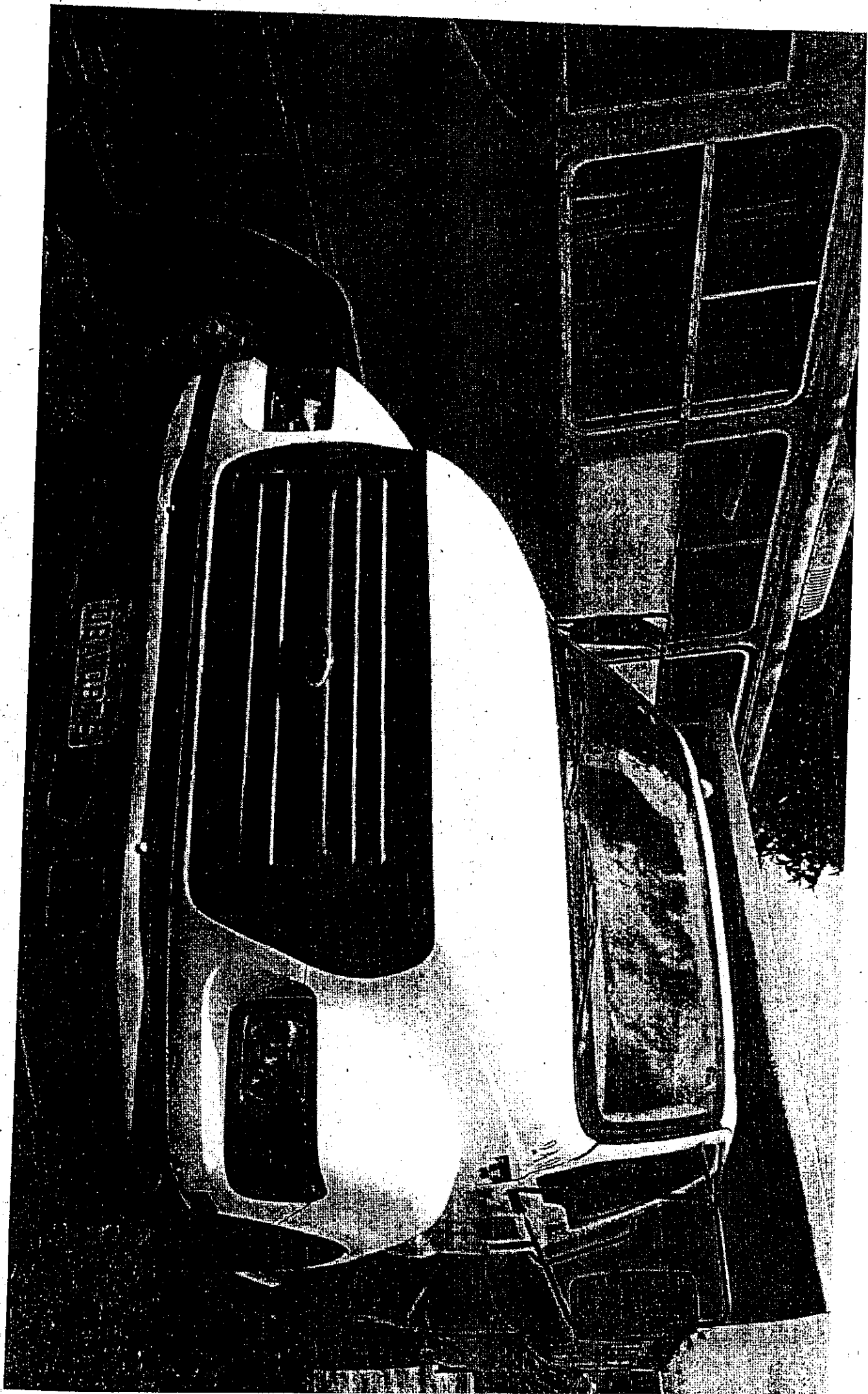
GACR PICCIN



DJE 8633

CARGO

B17



DJE8634

B7

DJE1053

1960

6981-611E