



Câmara de Vereadores de Pindamonhangaba
Estado de São Paulo

REQUERIMENTO

Ementa: Ao Executivo Municipal, com cópia ao Departamento Competente, solicitando providências para realização de podas de árvores, na escola E. E Profº Ivone Nogueira de Azevedo, situada na rua Rouxinóis, número 171, Loteamento Triângulo. Segue em anexo o laudo de vistoria para poda, supressão e transplantes de árvores.

REQUERIMENTO Nº 2003/2017

Autor: RONALDO PINTO DE ANDRADE

Ementa: AO EXECUTIVO MUNICIPAL, COM CÓPIA AO DEPARTAMENTO COMPETENTE, SOLICITANDO PROVIDÊNCIAS PARA REALIZAÇÃO DE PODAS DE ÁRVORES, NA ESCOLA E. E PROFº IVONE NOGUEIRA DE AZEVEDO, SITUADA NA RUA ROUXINÓIS, NÚMERO 171, LOTEAMENTO TRIÂNGULO. SEGUE EM ANEXO O LAUDO DE VISTORIA PARA PODA, SUPRESSÃO E TRANSPLANTES DE ÁRVORES.

PROTOCOLO GERAL Nº 2391/2017

Data: 26/06/2017 - Horário: 12:03



APROVADO

26 JUN. 2017

Vereador Carlos Moura - Magrão
Presidente

Senhor Presidente:

Considerando que é uma escola estadual, porém quem frequenta são moradores do município de Pindamonhangaba.

REQUEIRO à Mesa, consultado o Plenário, seja oficiado ao Executivo Municipal, com cópia ao Departamento Competente, solicitando providências para realização de podas de árvores, na escola E. E Profº Ivone Nogueira de Azevedo, situada na rua Rouxinóis, número 171, Loteamento Triângulo. Segue em anexo o laudo de vistoria para poda, supressão e transplantes de árvores.

Plenário Dr. Francisco Romano de Oliveira, 26 de junho de 2017.


Vereador Ronaldo Pipas



PREFEITURA MUNICIPAL DE PINDAMONHANGABA
DEPARTAMENTO DE MEIO AMBIENTE
ESTADO DE SÃO PAULO

LAUDO DE VISTÓRIA PARA PODA, SUPRESSÃO E TRANSPLANTE DE ÁRVORES.

Nº	04/2016 - 30/2016	Processo		Solicitação:	Nº de Indivíduos
		Memo/Of.	X	Autorização	1
Data:	10/01/2016	Req./Ind.		Poda	X
	18/02/2016	Outros		Supressão	X
Telefone:				Transplante	
Requerente:	SECRETÁRIA DE EST. DE SÃO PAULO - DIRET. DE ENSINO - E.E. PROFª IVONE N. DE AZEVEDO				
Endereço do Requerente:	RUA DOS ROUXONÓIS Nº 171 LOT. TRIANGULO				
Endereço da Árvore	RUA DOS ROUXONÓIS Nº 171 LOT. TRIANGULO				
Local da árvore	CALÇADA				

Descrição da solicitação:

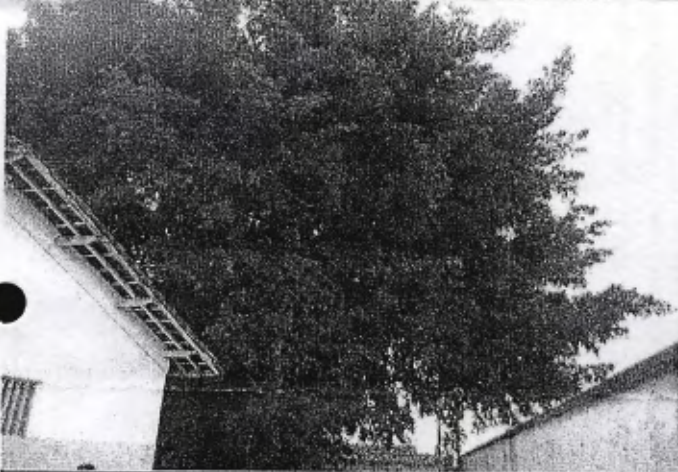
Solicito a poda e retirada das árvores localizadas no patio da escola e outra em frente a escola, pois elas tornam o local escuro e perigoso para saída das crianças, gerando preocupação em relação a segurança dos alunos.

AVALIAÇÃO TÉCNICA

	Estado	Altura Aprox.	DAP	Espécie
Árvore 1	REGULAR	15.00	0.85	(01) - FICUS
Árvore 2	RUGUAL	15.00	0.95	(03) - SANTA BARBARA

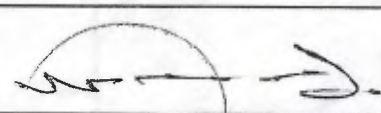
Classificação

Apresenta risco iminente a pessoa	X	Impede ou danifica construção/obras	
Danos confirmado ao patrimônio	X	Estético ou incomodo	X



CONCLUSÃO TÉCNICA

Autorizamos a poda e da referida espécie pelos danos causados no local. OBS: O requerente irá contratar equipe especializada para executar o serviço, e irá se responsabilizar por quaisquer danos materiais ou pessoas relacionadas ao serviço executado.

	Serviço autorizado para ser executado por:	
	Prefeitura Municipal de Pindamonhangaba:	X
Mario Correia da Silva Engº Agrônomo Crea - 0605223842	Munícipe requerente:	
	Laudo emitido em:	22/03/2017
Laudo valido por 180 dias após a data de emissão.		

Rua Noel César Pires, s/n - Lot. Chácaras Reunidas (Viveiro Municipal), Pindamonhangaba - SP
e-mail: meioambiente@pindamonhangaba.sp.gov.br
Tel: (12) 3645-1494

RELATÓRIO FOTOGRÁFICO

ESCOLA: *E.E. Profª. Ivone Nogueira de Azevedo*

CÓDIGO CIE	CÓDIGO FDE	DIRETORIA	MUNICIPIO
49207	3.15.205	PINDAMONHANGABA	Pindamonhangaba

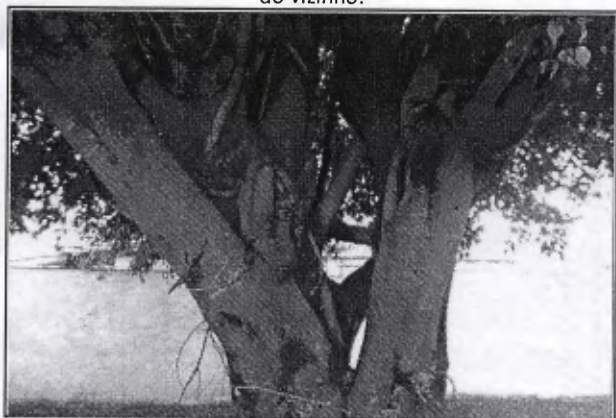
DATA:	ASSUNTO
31/03/2017	Árvores nas dependências da escola



Árvore localizada nas dependências da escola. Suas raízes estão comprometendo a estrutura e a rede de esgoto do prédio. E, ainda, seus galhos estão passando para o telhado do vizinho.



Árvore localizada nas dependências da escola, vista da rua.



Árvore localizada nas dependências da escola. Próximo a entrada da secretaria.



Árvore localizada nas dependências da escola. Próximo a entrada da secretaria.



Árvore localizada nas dependências da escola. Próximo a entrada da secretaria.



Árvore localizada nas dependências da escola. Próximo a entrada da secretaria.

RELATÓRIO FOTOGRÁFICO

ESCOLA:

E.E. Profª. Ivone Nogueira de Azevedo

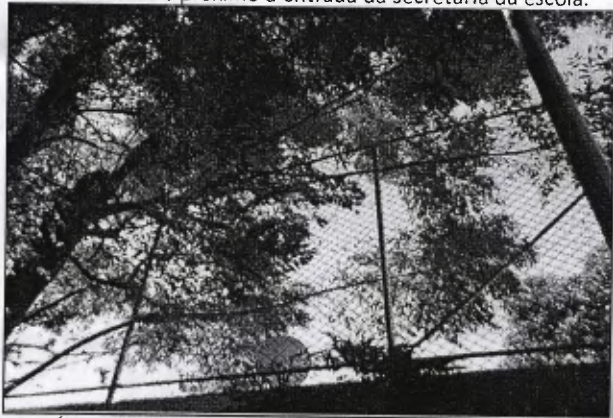
CÓDIGO CIE	CÓDIGO FDE	DIRETORIA	MUNICIPIO
49207	3.15.205	PINDAMONHANGABA	Pindamonhangaba
DATA: 31/03/2017	ASSUNTO	Árvores nas dependências da escola	



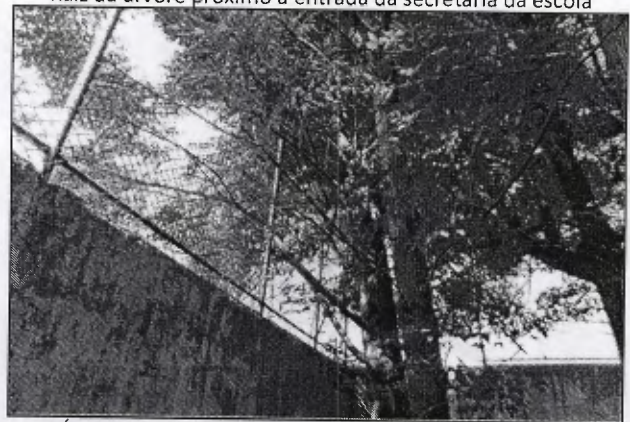
Raiz da árvore próximo a entrada da secretária da escola.



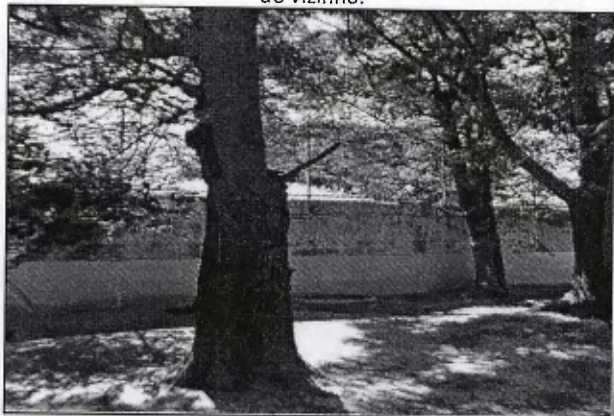
Raiz da árvore próximo a entrada da secretária da escola



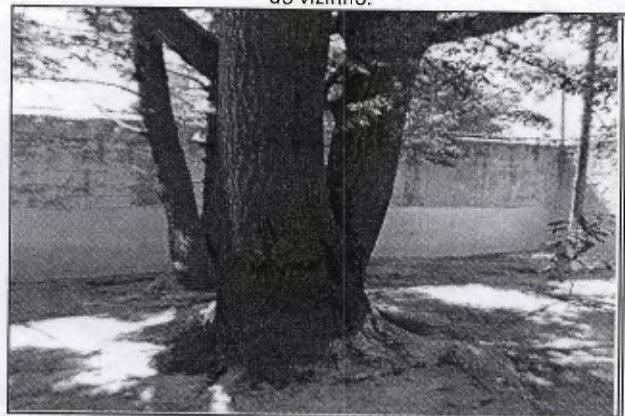
Árvore localizada nos fundos da escola com os galhos danificando o alambrado da escola e passando para o telhado do vizinho.



Árvore localizada nos fundos da escola com os galhos danificando o alambrado da escola e passando para o telhado do vizinho.



Árvore localizada nos fundos da escola.



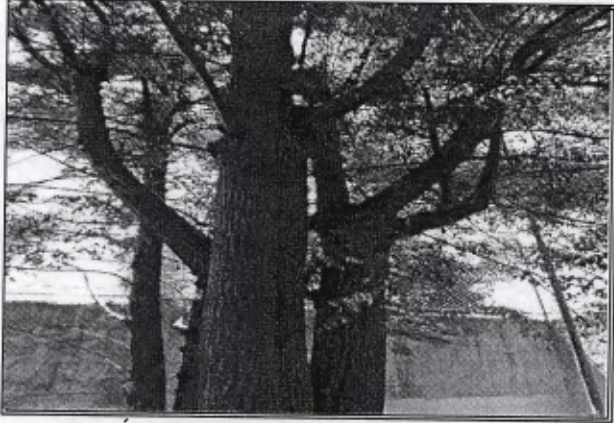
Árvore localizada nos fundos da escola.

RELATÓRIO FOTOGRÁFICO

ESCOLA:

E.E. Profª. Ivone Nogueira de Azevedo

CODIGO CIE	CODIGO FDE	DIRETORIA	MUNICIPIO
49207	3.15.205	PINDAMONHANGABA	Pindamonhangaba
DATA: 31/03/2017	ASSUNTO	Árvores nas dependências da escola	



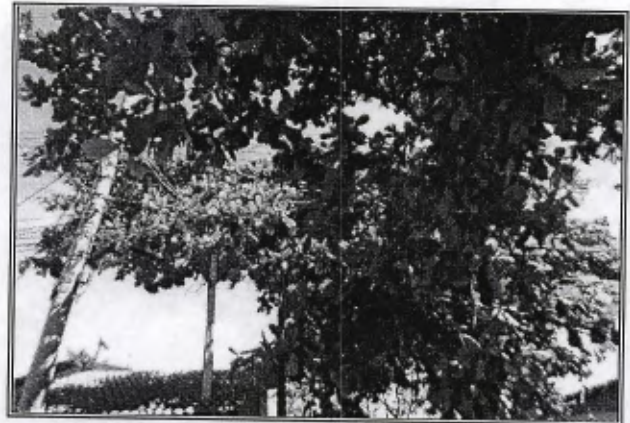
Árvore localizada nos fundos da escola.



Árvore localizada nos fundos da escola.



Árvore localizada na frente da escola. Seus galhos estão passando sobre a rede elétrica da rua e da escola.



Árvore localizada na frente da escola.



Árvore localizada na frente da escola.



Árvore localizada na frente da escola.

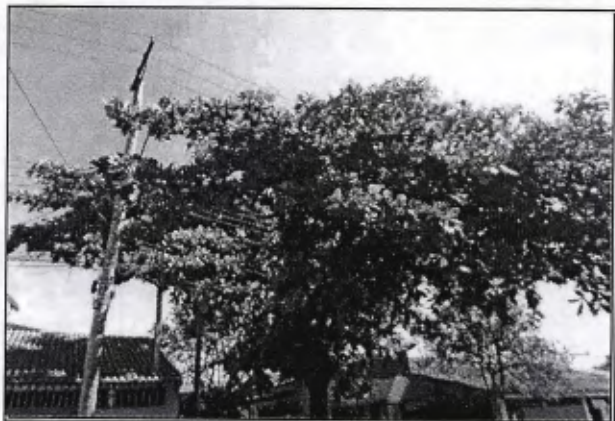
RELATÓRIO FOTOGRÁFICO

ESCOLA:

E.E. Profª. Ivone Nogueira de Azevedo

CÓDIGO CIE	CÓDIGO FDE	DIRETORIA	MUNICÍPIO
49207	3.15.205	PINDAMONHANGABA	Pindamonhangaba

DATA:	ASSUNTO
31/03/2017	Árvores nas dependências da escola



Árvore localizada na frente da escola.

